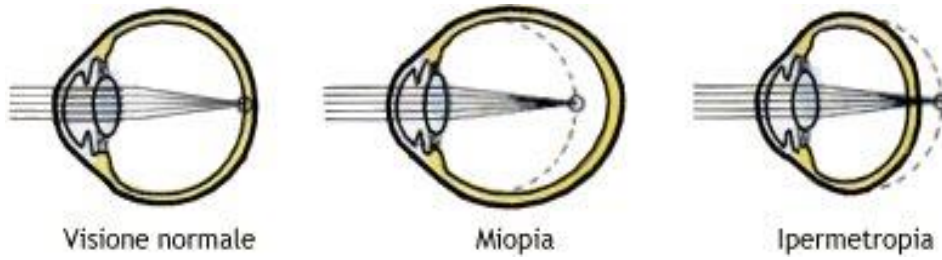


L'OCCHIO E I SUOI DIFETTI

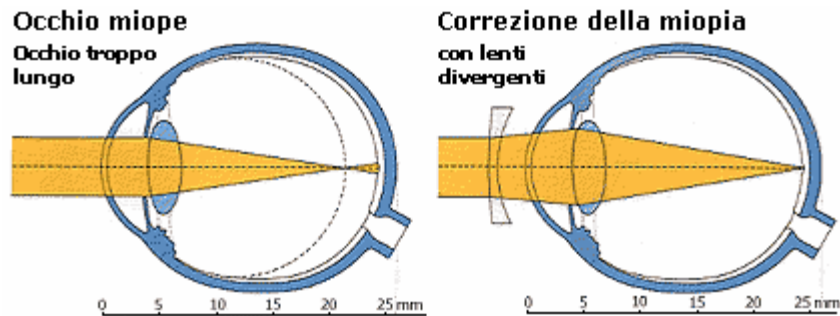
DIFETTI DELLA VISTA



MIOPIA

Vediamo male gli oggetti distanti.

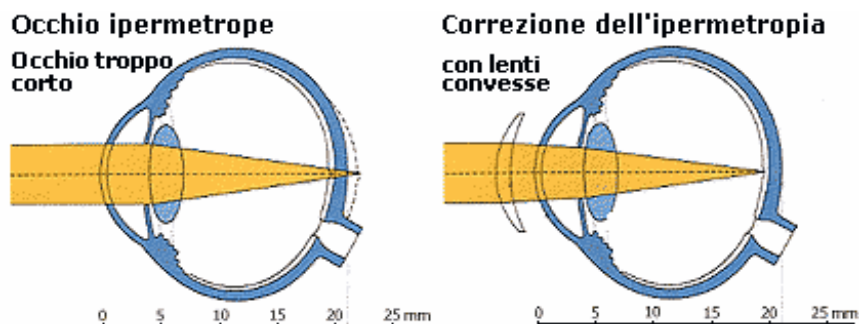
CAUSA: Il fuoco della cornea si forma prima della retina.



IPERMETROPIA

Difficoltà nella visione di oggetti vicini.

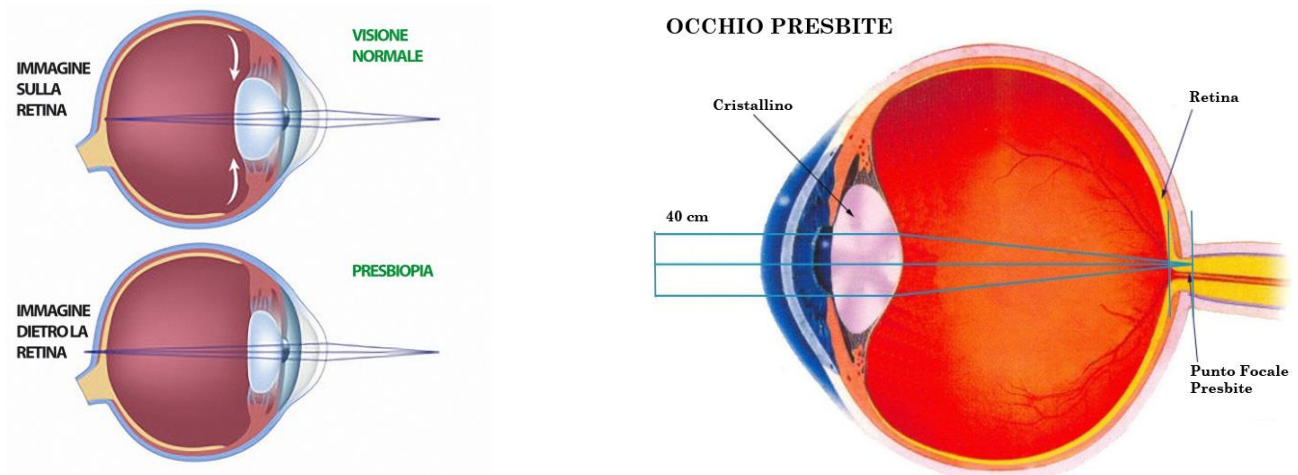
CAUSA: Il fuoco della cornea si forma dopo la retina.



PRESBIOPIA

Difficoltà nella visione di oggetti vicini.

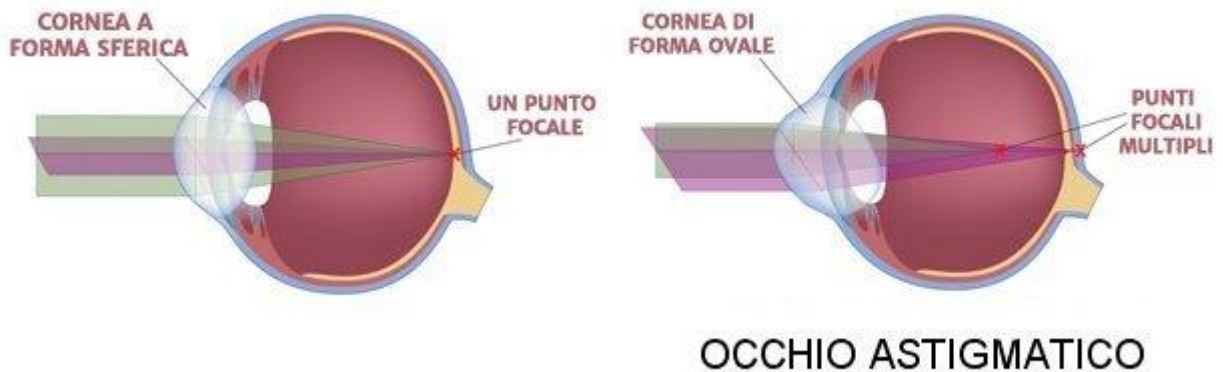
CAUSA: Perdita della capacità di accomodazione, cioè di adattare la curvatura della cornea a seconda che dobbiamo vedere vicino o lontano.



ASTIGMATISMO

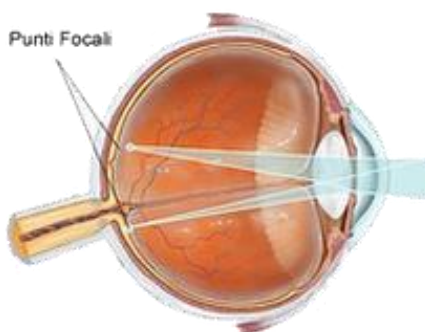
Visione sfuocata di tutti gli oggetti.

CAUSA: curvatura irregolare della cornea



ASTIGMATISMO

L'immagine si forma su differenti posizioni di focalizzazione sulla retina



IPOVISIONE

Visione molto limitata di immagini e dello spazio che ha notevoli conseguenze sulla vita quotidiana

CAUSA: vari fattori (siano essi congeniti o acquisiti). Può essere associata a malattie che provocano una riduzione del campo visivo.



Cosa vuol dire, dunque, essere ipovedente?

Avvicinarsi per guardare meglio.

Nella maggioranza dei casi essere ipovedenti significa aver bisogno di ingrandire ciò che si osserva per poterlo percepire visivamente. Avvicinarsi è un modo indiretto per ingrandire l'oggetto osservato.

Vedere la realtà come attraverso uno scolapasta; attraverso il buco della serratura; attraverso una bottiglia piena multiforme; come in un paesaggio nebbioso; in bianco e nero; come se si avesse sempre il sole in faccia.



IO TI VEDO COSI'

La percezione visiva non è solo quantitativa, ma anche qualitativa: annebbiamento, distorsioni, abbagliamento, capacità di distinguere i colori e qualità del campo visivo sono alcuni degli altri fattori che caratterizzano la visione.

Vedere il viso di una persona, ma non cogliere il colore dei suoi occhi; sorridere ad un fisico attraente e rimanere indifferenti a pochi passi da un sorriso.

La percezione dei dettagli è un altro fattore critico per l'ipovedente; molto spesso si riesce a farsi un'idea complessiva dell'oggetto osservato, ma difficilmente si colgono particolari o mutamenti minimi della realtà.

<https://www.youtube.com/watch?v=iqtSINP3lic>

CECITÀ

Consiste in una percezione ottico-visiva ridottissima o nulla (rispettivamente cecità parziale o totale).

CAUSA: Può essere congenita (ereditaria), può derivare da gravi affezioni dell'apparato visivo oppure da un trauma es. distacco di retina.



VEDI: PPT “Dialogo al Buio”