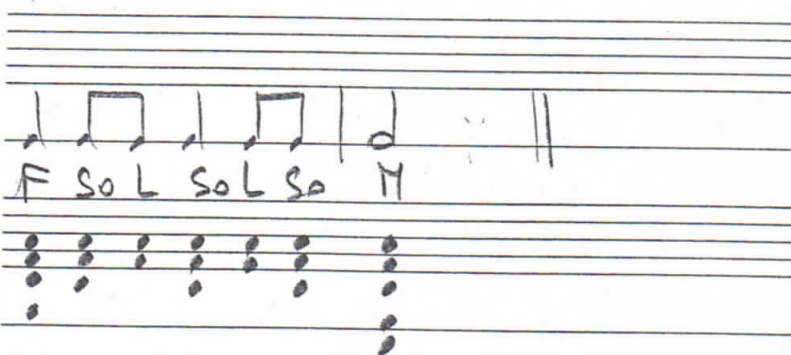
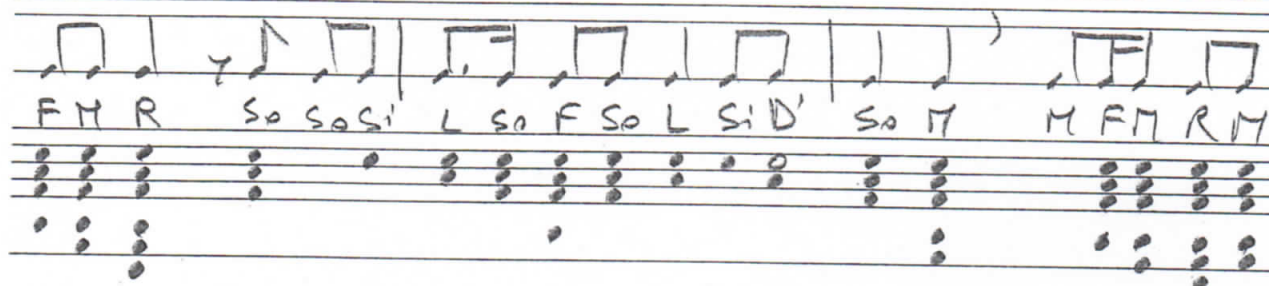
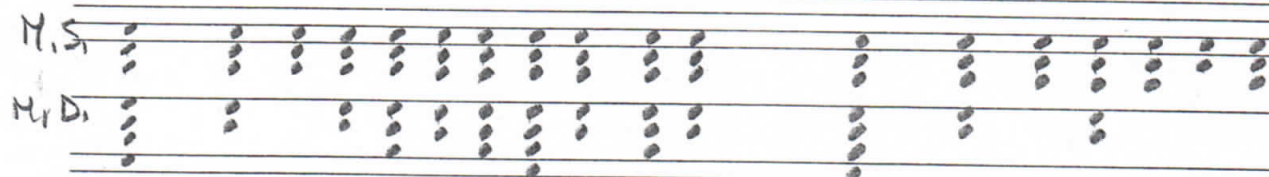
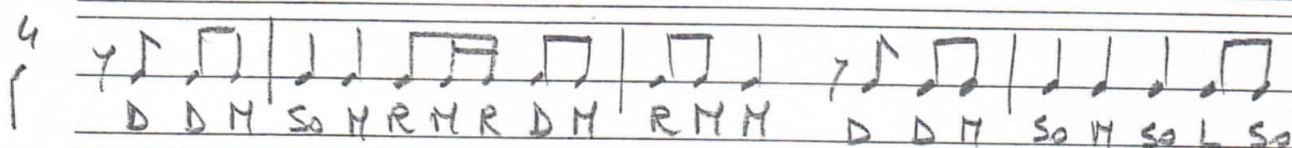
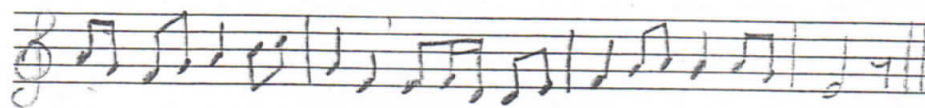
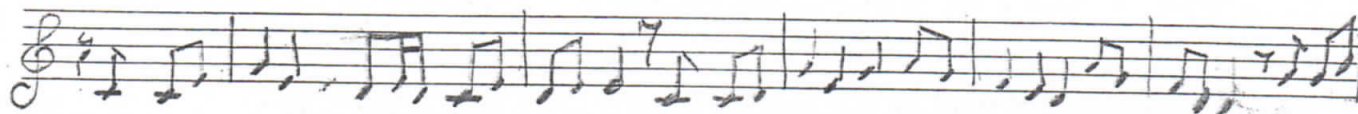


CANTO POPOLARE 1° GUERRA MONDIALE (1915 - 1918)

"ERA, UNA NOTTE CHE PIOVEVA"



Era una notte che pioveva

Era una notte che pioveva
e che tirava un forte vento
immaginatevi che grande tormento
per un alpino che stava a vegliar!

A mezzanotte arriva il cambio
accompagnato dal capoposto
- O sentinella ritorna al tuo posto
sotto la tenda a riposar.

Quando fui stato sotto la tenda
sentii un rumore giù per la valle
sentivo l'acqua giù per le spalle
sentivo i sassi a rotolar.

Mentre dormivo sotto la tenda
sognavo d'esser con la mia bella
invece ero di sentinella
fare la guardia allo stranier!

