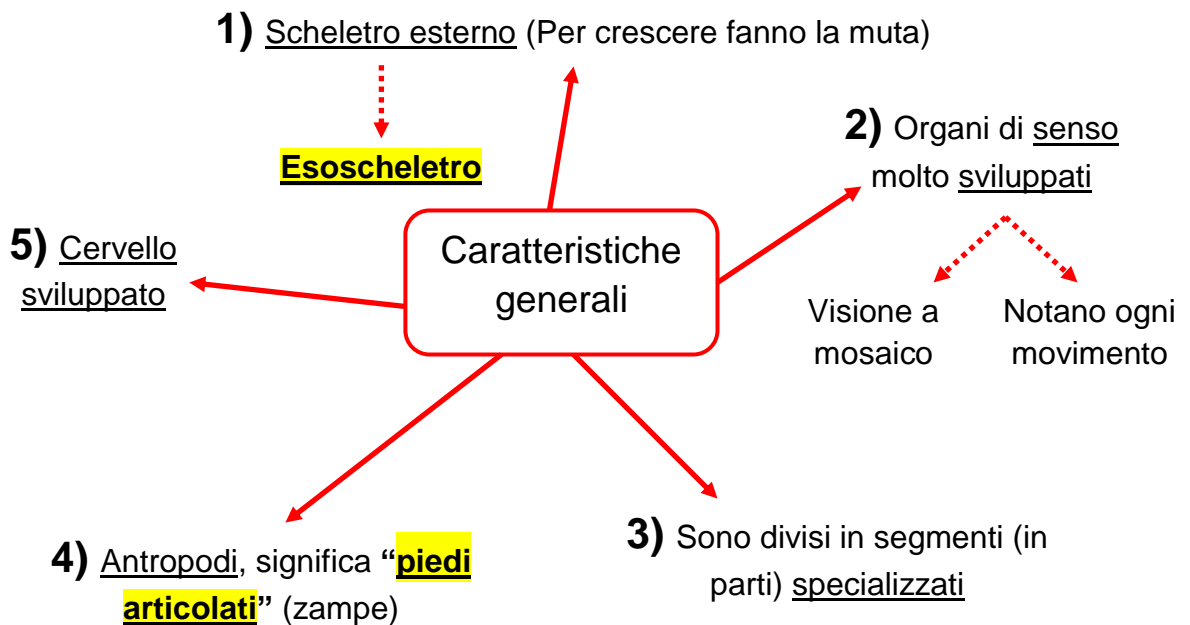
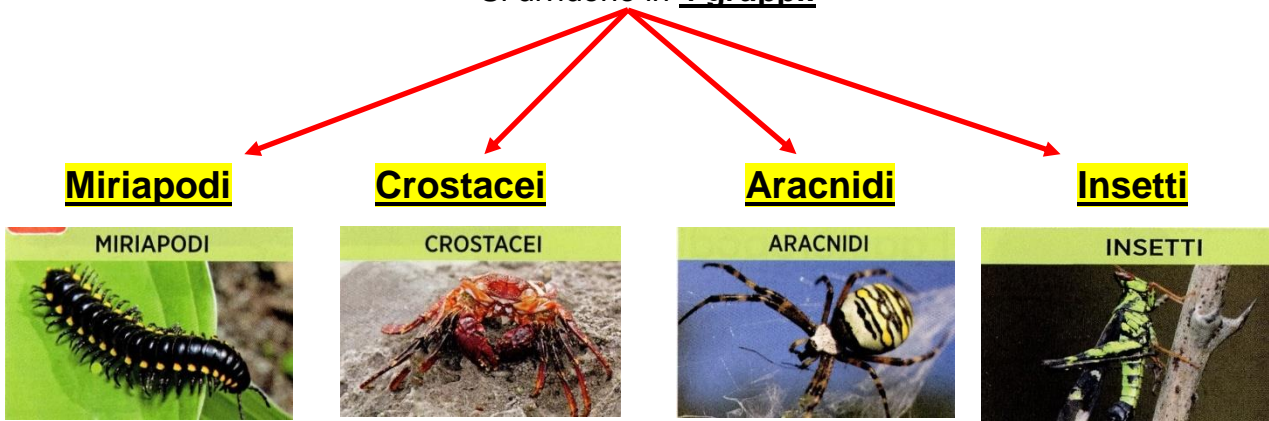


GLI ANTROPODI: GENERALITÀ E CLASSIFICAZIONE

Si dividono in 4 gruppi:



I MIRIAPODI

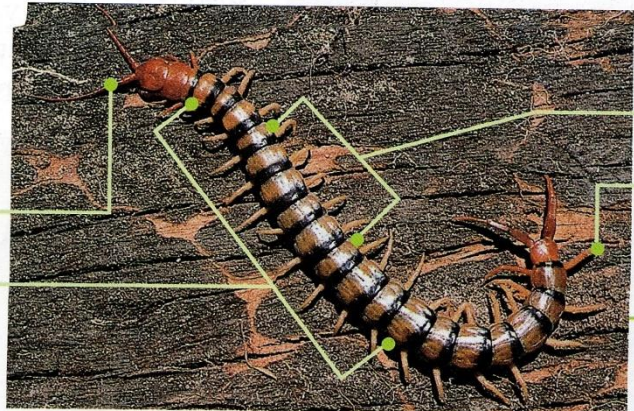
Centopiedi



Millepiedi



Nel corpo è possibile distinguere un **capo**, che presenta un paio di **antenne**, e un **tronco**.



Descritto il corpo allungato e cilindrico, suddiviso in **metameri**, ciascuno con un paio di **zampe** (centopiedi) o due paia di zampe (millepiedi).

Una scolopendra gigante d'Australia.

I CROSTACEI

Gamberi



Granchi



Aragoste

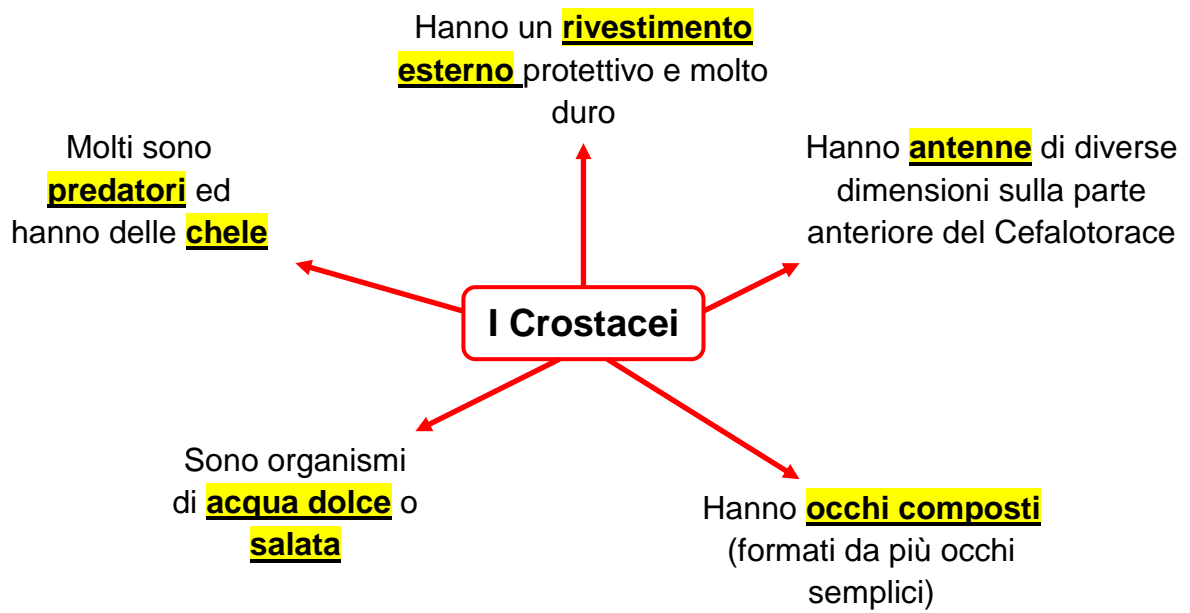


Il loro corpo è suddiviso in:

Cefalotorace

Addome

Fusione del capo e del torace



GLI ARACNIDI

Scorpioni



Ragni



Acari



Aracnidi

Sono

Antropodi

Sono

Carnivori

Alcuni sono parassiti

Predatori

Arti specializzati

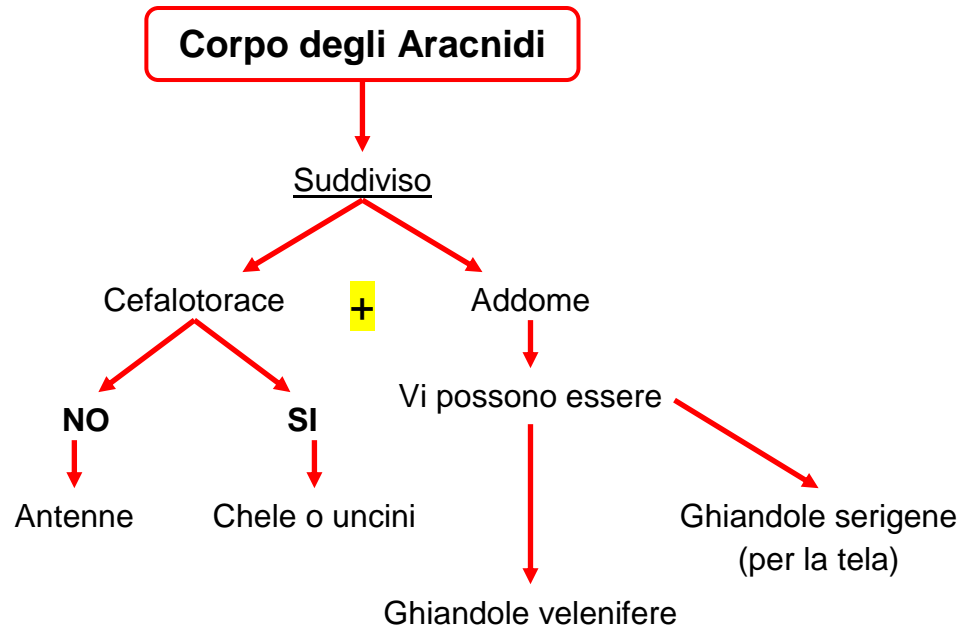
Velenosi

Aracnidi

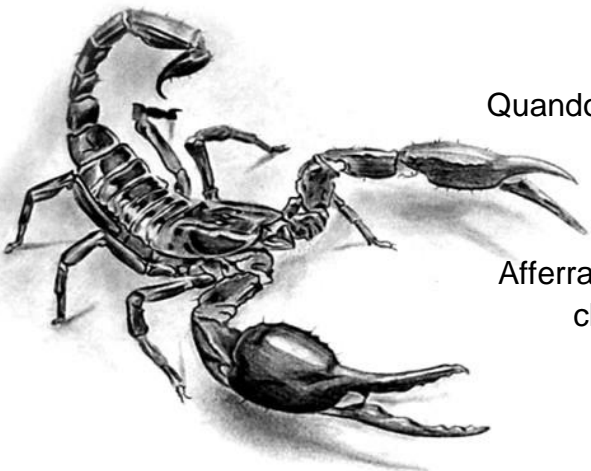
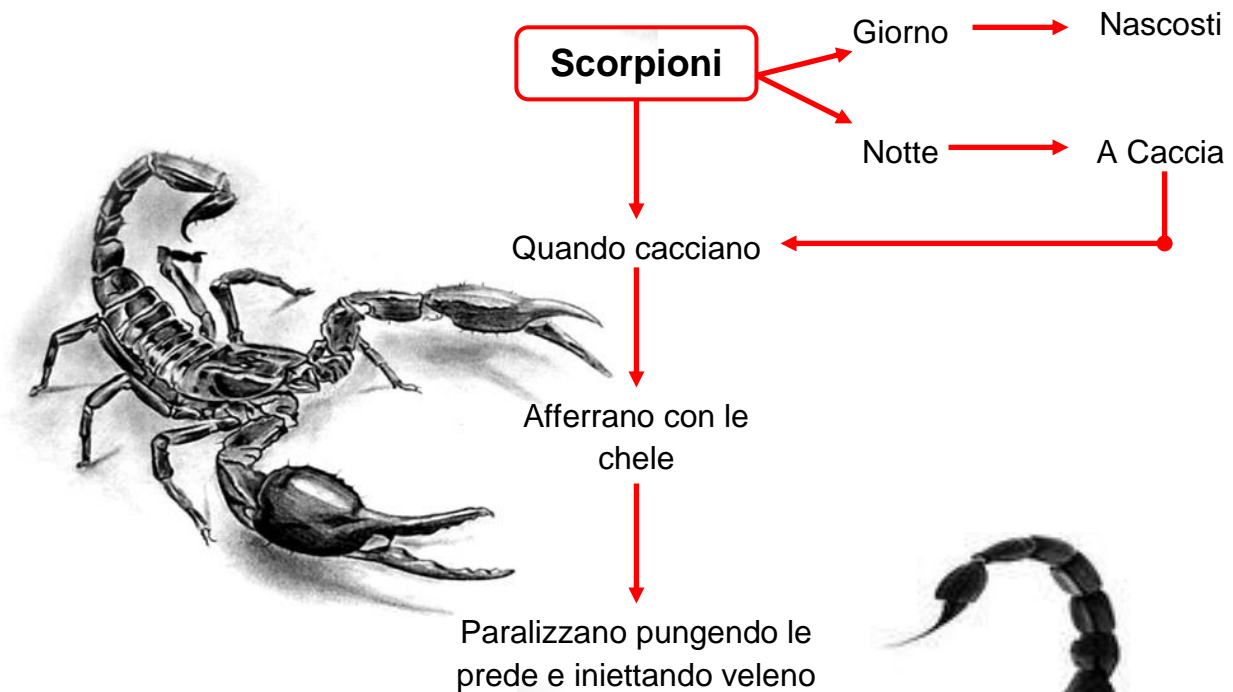
Sono adatti alla vita terrestre

Usano tecniche diverse per procurarsi il cibo

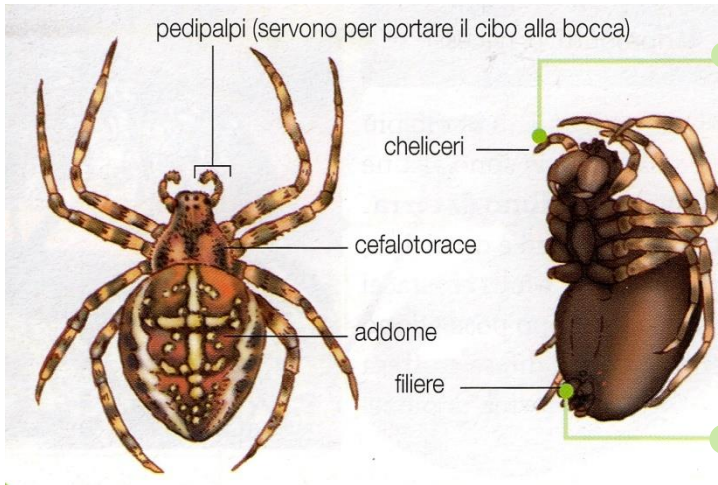




GLI SCORPIONI



I RAGNI



Sul Cefalotorace

Si trovano $\begin{cases} 6/8 \text{ occhi} \\ 8 \text{ zampe} \end{cases}$

+

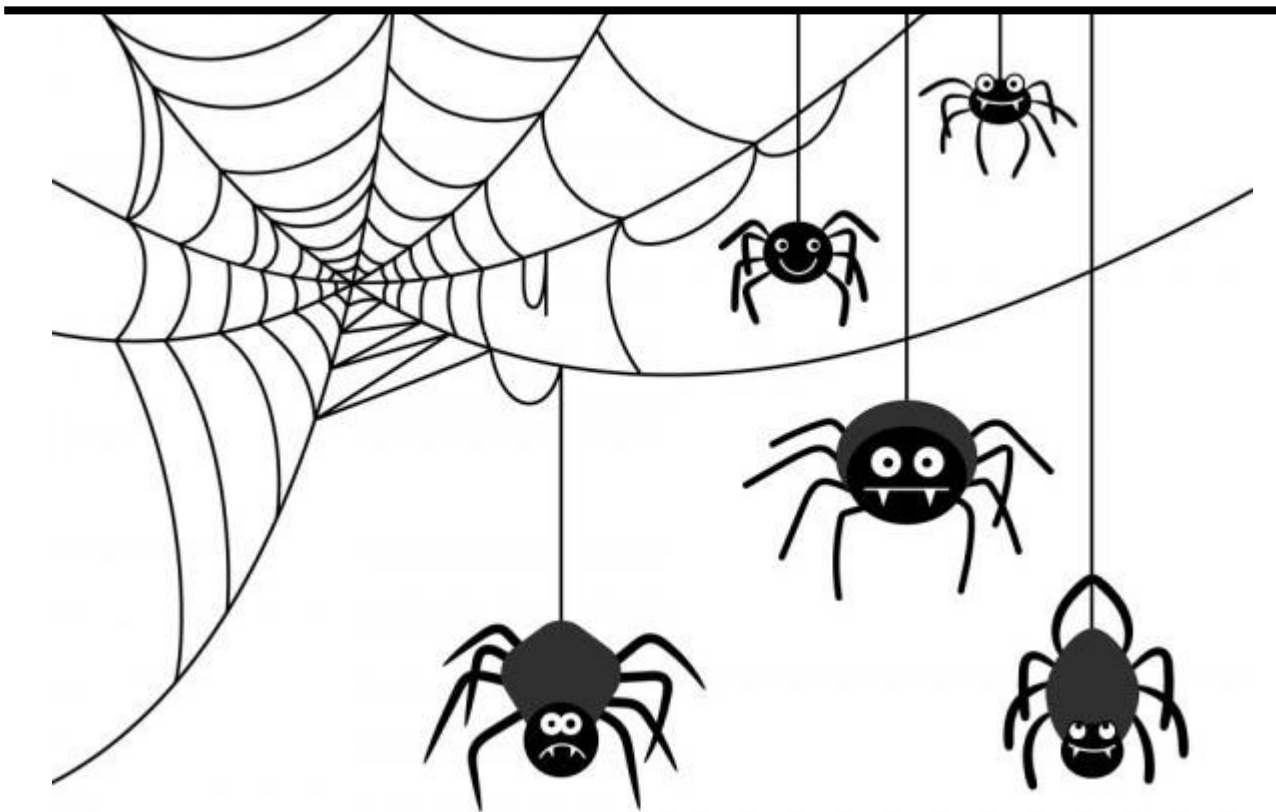
2 **Cheliceri** (appendici) con ghiandole velenifere

Quasi tutti sono velenosi

Sull'Addome

In fondo vi sono le **Filifere**

Per produrre fili per ragnatele (ghiandola nell'addome)



GLI ACARI



Es. Acaro della polvere

Sono molto piccoli

Spesso sono invisibili all'occhio umano

Sono dappertutto

Foglie

Croste formaggio

Farina

Polvere

Lana

Lenzuola

Frutta secca

Abiti

Ecc...

Di solito non danno fastidio agli uomini

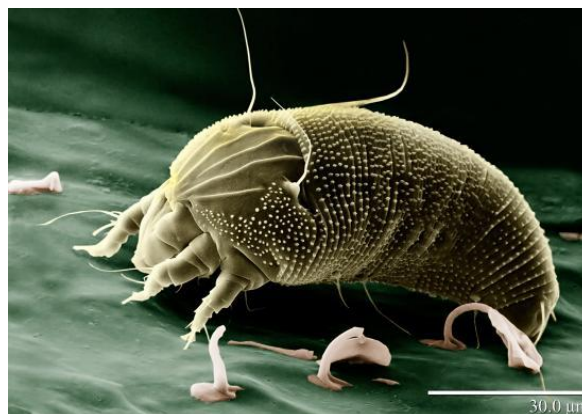
Eccetto

Persone sensibili (Es. Allergici)

Alcuni acari sono **parassiti fastidiosi** che portano malattie

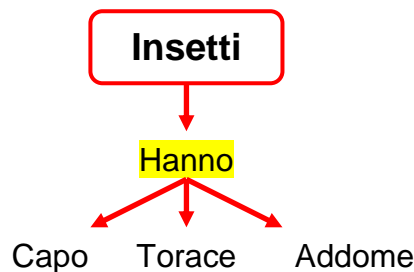
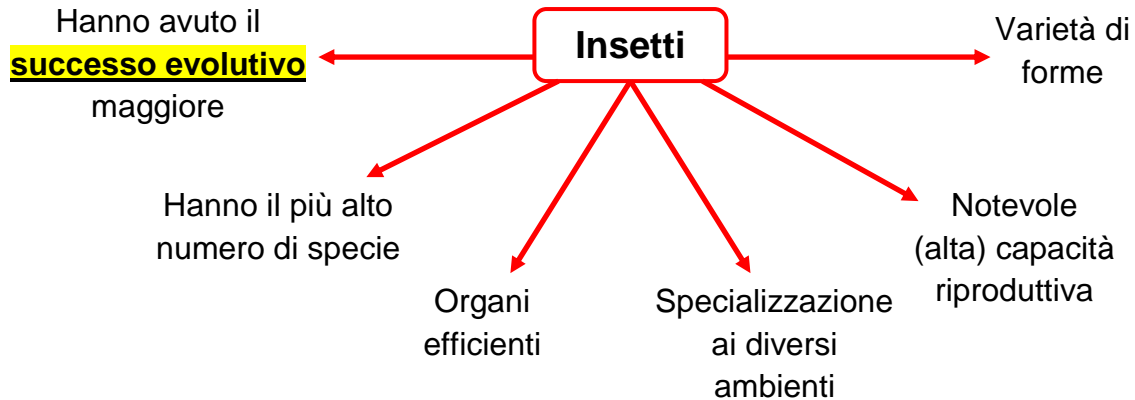
Zecche (sono molto grosse)

Aspettano un ospite e possono aspettare mesi o anni prima di mangiare

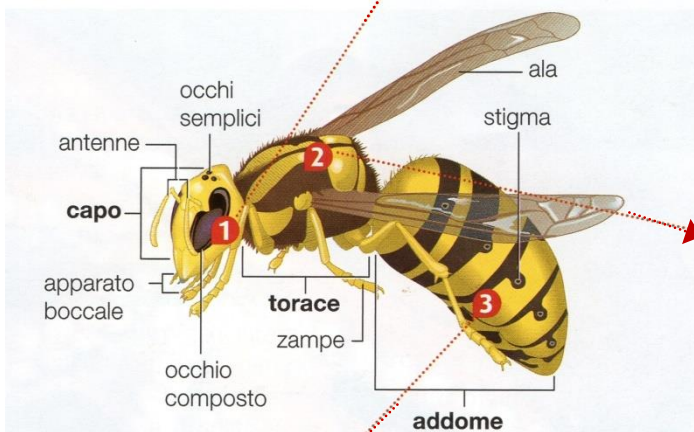


Acaro delle meraviglie

GLI INSETTI



Il **capo** è dotato di **occhi composti**, formati da molti occhi semplici (ogni occhio vede solo una piccola parte della realtà), un paio di antenne con funzione di recettori tattili e olfattivi e una bocca molto complessa dotata di forme diverse di appendici a seconda della dieta.



Il **torace** presenta sei zampe e spesso due coppie di ali (a volte una sola coppia o nessuna).

Sull'**addome** sono presenti dei fori laterali detti **stigma** che sono le aperture delle trachee, sottili tubicini che si ramificano nel corpo dell'insetto per portare l'ossigeno a tutti i tessuti. In alcune specie l'addome termina con un'appendice, il **pungiglione**; serve per iniettare una sostanza tossica, con funzione di difesa.

