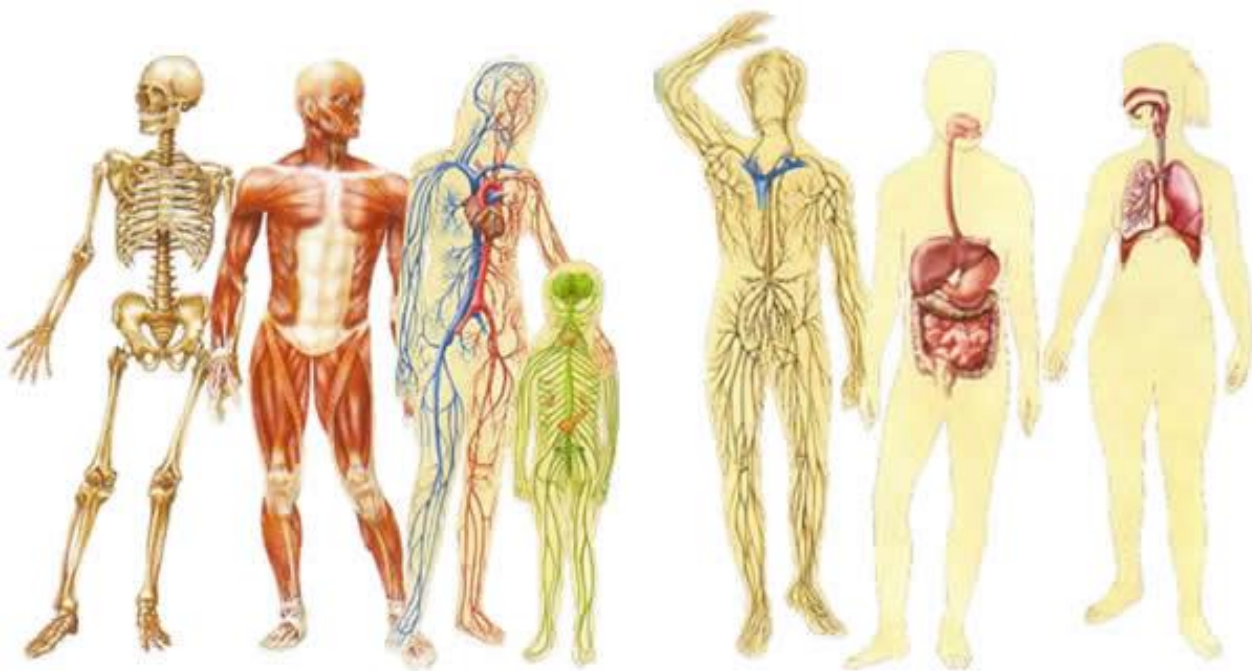


Il corpo umano



Sistema scheletrico	Sistema muscolare	Sistema circolatorio	Sistema nervoso	Sistema linfatico	Apparato digerente	Apparato respiratorio
Sostiene e protegge le parti del corpo. Permette ai muscoli di sostenersi Produce i globuli rossi E' una riserva di calcio e fosfato	Muove l'organismo e le parti del corpo. Mantiene la postura. Produce calore.	Trasporta molti materiali verso e dalle cellule.	Riceve stimoli sia dall'interno che dall'esterno. Controlla le attività del corpo e di tutti gli altri apparati	Raccoglie e restituisce al sangue il liquido interstiziale Difende il corpo dalle infezioni.	Serve per ingerire cibo e acqua. Trasforma il cibo così che l'organismo possa usarlo come energia. Elimina il cibo non digerito e i residui del cibo.	Dà nuovo ossigeno alle cellule. Rimuove l'anidride carbonica prodotta dalle cellule.