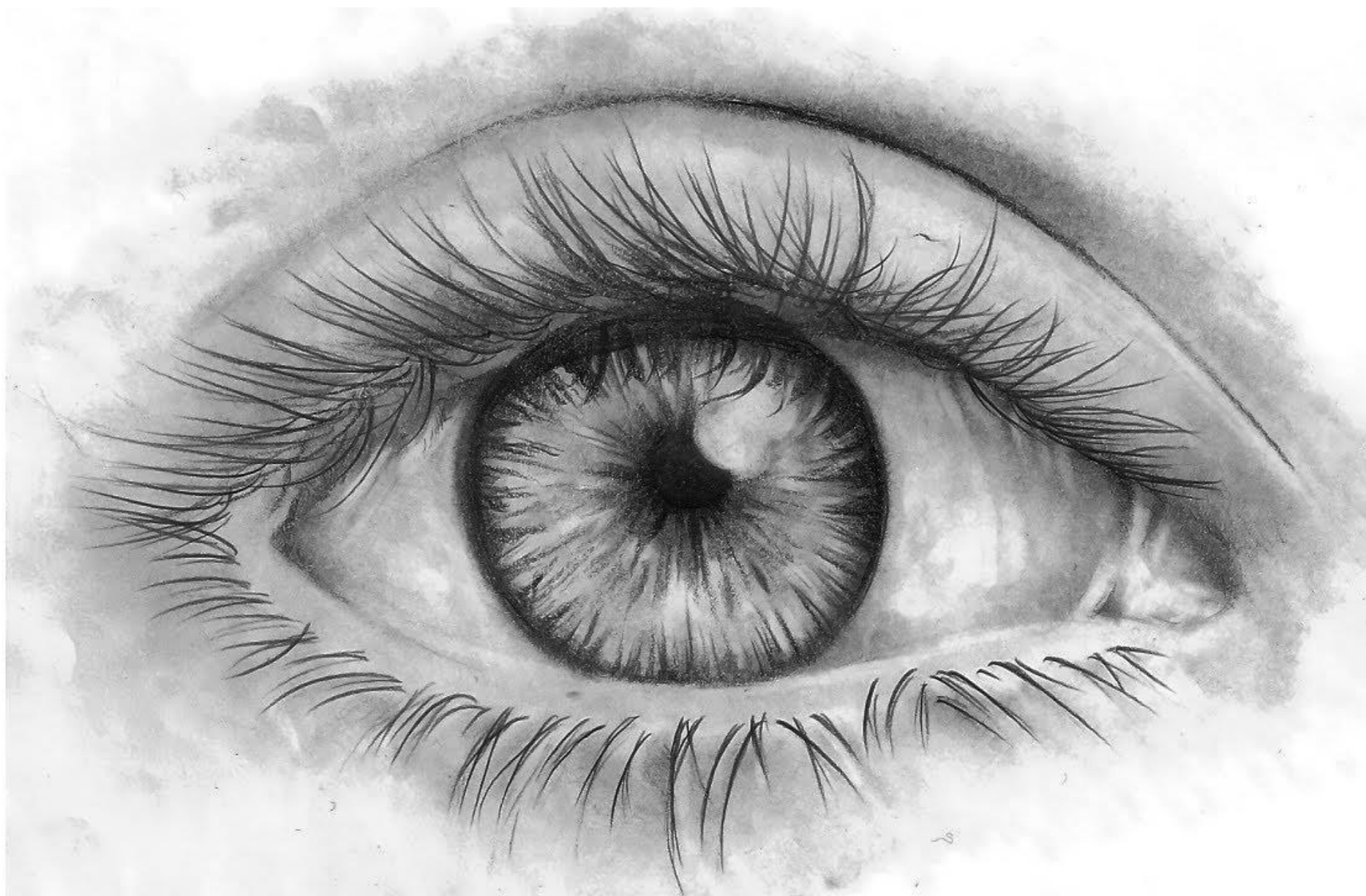
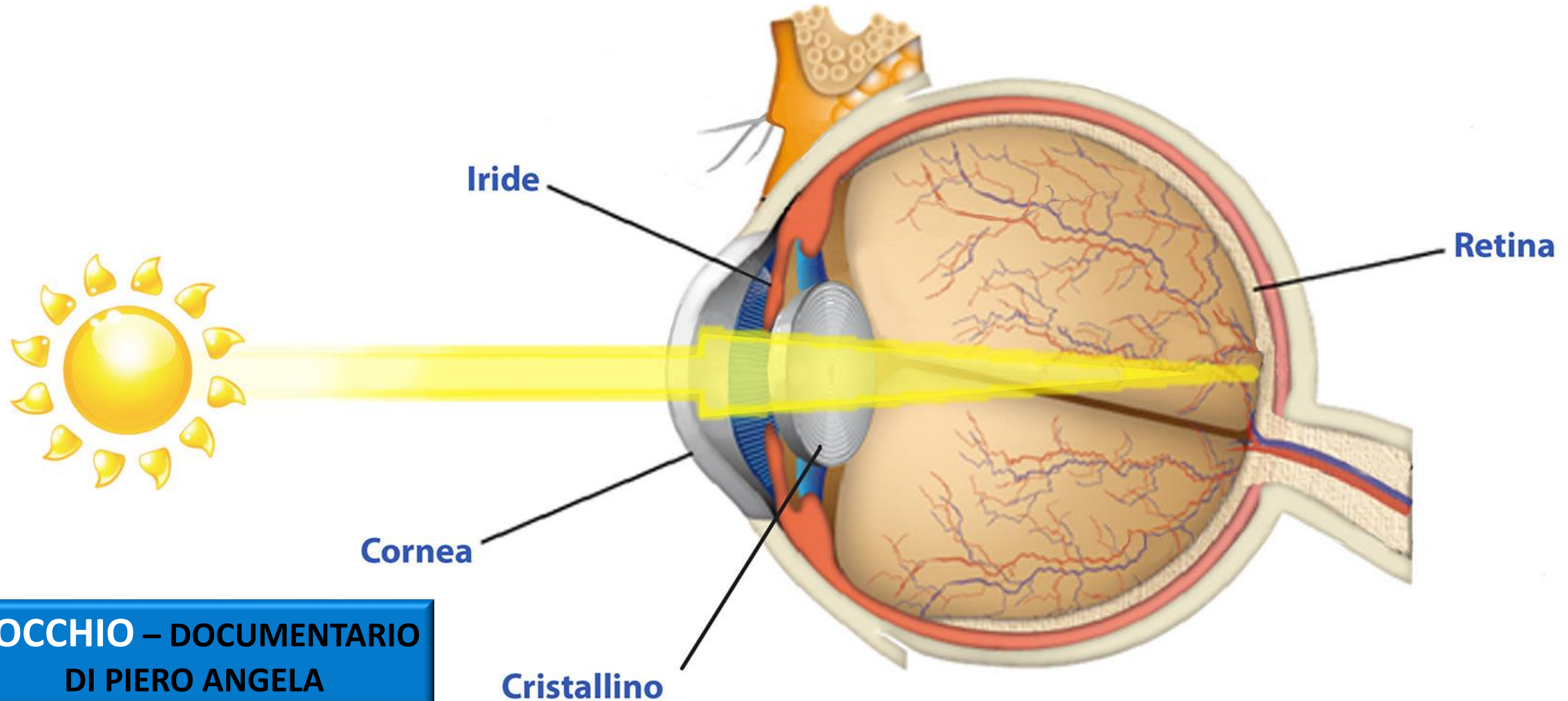


# L'OCCHIO



# IL FUNZIONAMENTO DELL'OCCHIO



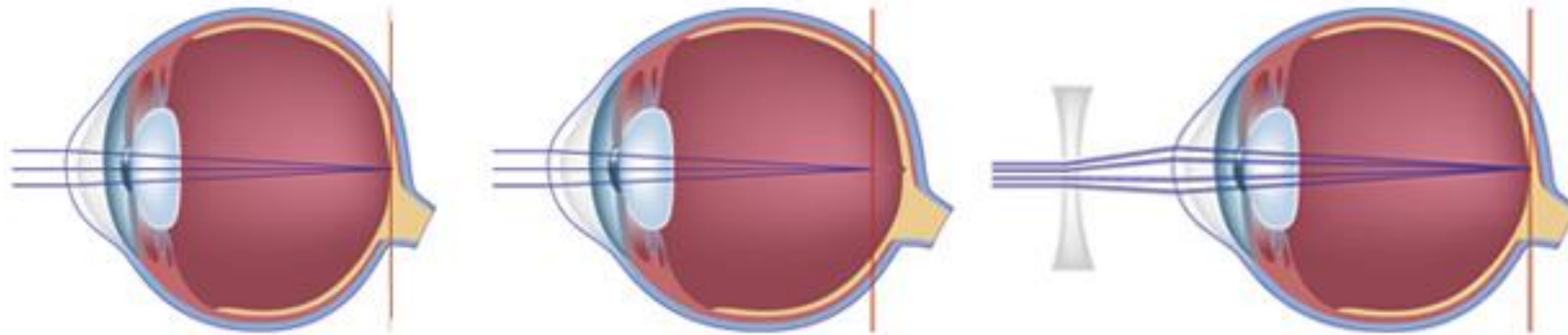
**L'OCCHIO – DOCUMENTARIO  
DI PIERO ANGELA**

# I DIFETTI DEGLI OCCHI

## **MIOPIA**

L'OCCHIO NON RIESCE A METTERE A FUOCO GLI OGGETTI LONTANI. LA CAUSA È LA CURVATURA ELEVATA DEL **CRISTALLINO** O IL **BULBO OCULARE** PIÙ LUNGO DEL NORMALE.

LA MIOPIA SI CORREGGE PORTANDO OCCHIALI CON LENTI DIVERGENTI CHE TENDONO AD ALLONTANARE I RAGGI SOLARI.



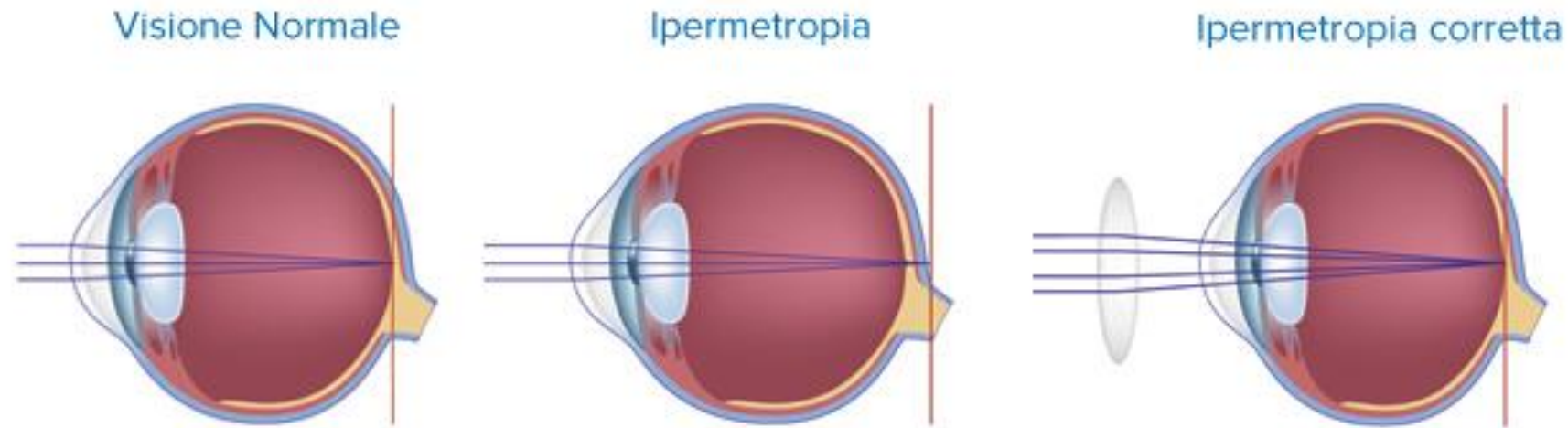
VISIONE  
NORMALE

MIOPIA

MIOPIA  
CORRETTA

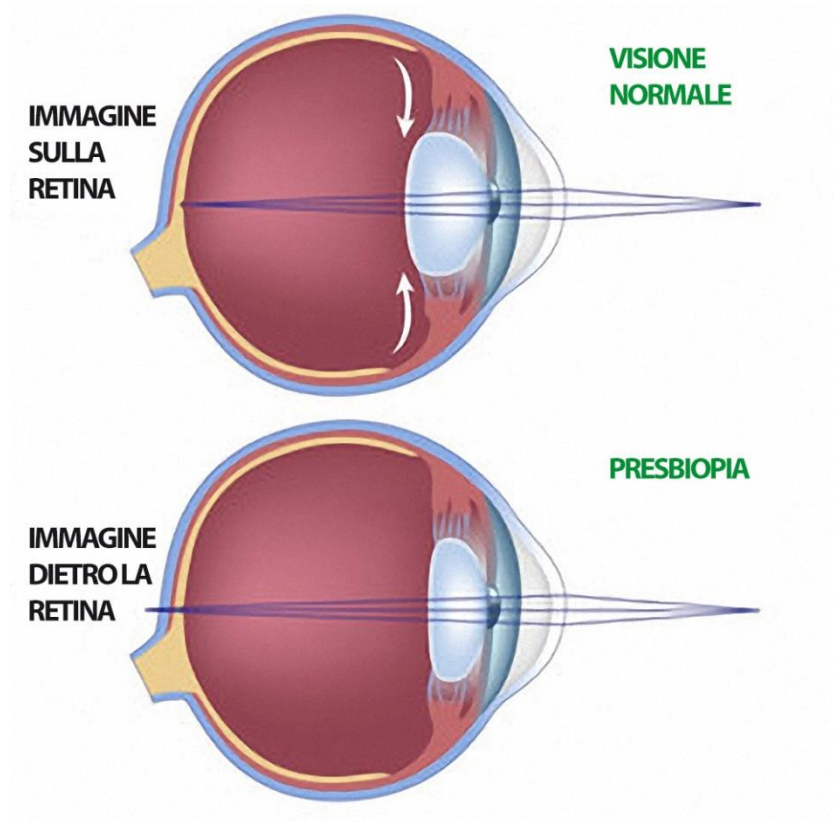
# IPERMETROPIA

L'OCCHIO NON RIESCE A METTERE A FUOCO GLI OGGETTI VICINI. LE CAUSE POSSONO ESSERE **BULBO OCULARE** PIÙ CORTO DEL NORMALE O SPESSORE DEL **CRISTALLINO** MINORE DELLA NORMA. SI CORREGGE CON LENTI CONVERGENTI CHE TENDONO AD AVVICINARE I RAGGI LUMINOSI. SI PRESENTA ALLA NASCITA E PUÒ MIGLIORARE INTORNO AI 12/14 ANNI.



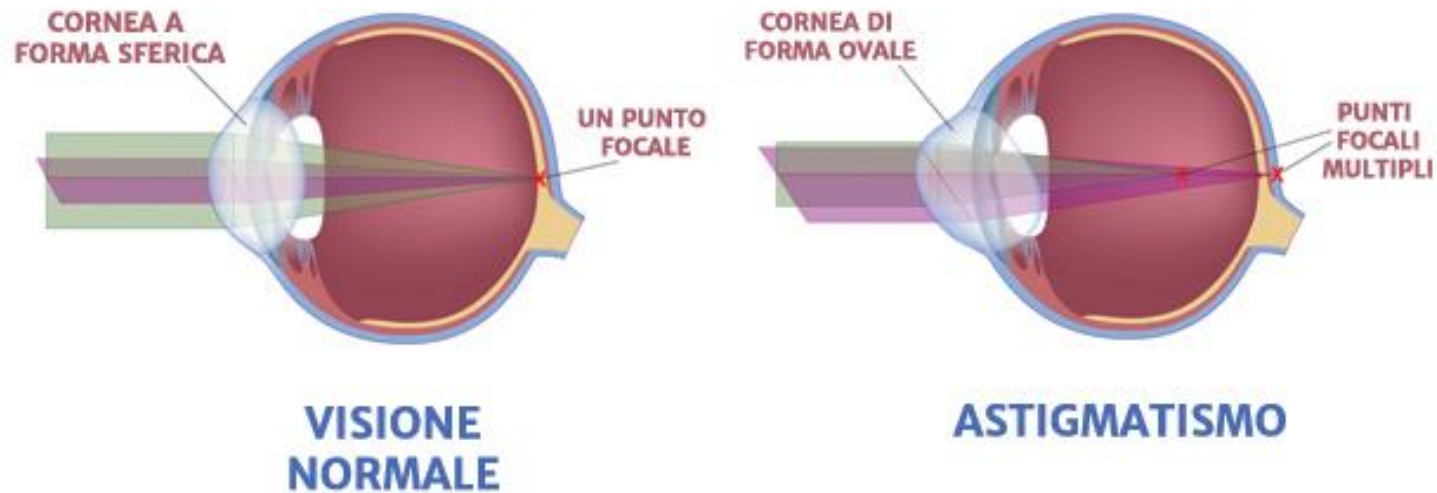
# PRESBIOPIA

NON SI RIESCONO A **METTERE A FUOCO** GLI OGGETTI VICINI A CAUSA DI UN IRRIGIDIMENTO DEL **CRISTALLINO** CHE PERDE ELASTICITÀ. È UN DIFETTO CHE SI PRESENTA CON L'AVANZARE DELL'ETÀ, SOLITAMENTE DOPO I 40 ANNI. SI CORREGGE, CON L'USO DI **LENTI CONVERGENTI**.



# ASTIGMATISMO

SI HA UNA VISIONE DEFORMATA DEGLI OGGETTI DOVUTA AD UNA FORMA PARTICOLARE DELL'OCCHIO. SI CORREGGE CON LENTI CILINDRICHE.





# CECITÀ

LA CECITÀ È LA PERDITA TOTALE  
DELLA VISTA.





**VIDEO**

**ESPERIMENTI  
DISABILITÀ  
VISIVA**



**PPT**

**DIALOGO  
AL BUIO**



Eya

Sabrina  
Rebecca

Suraj

2°C