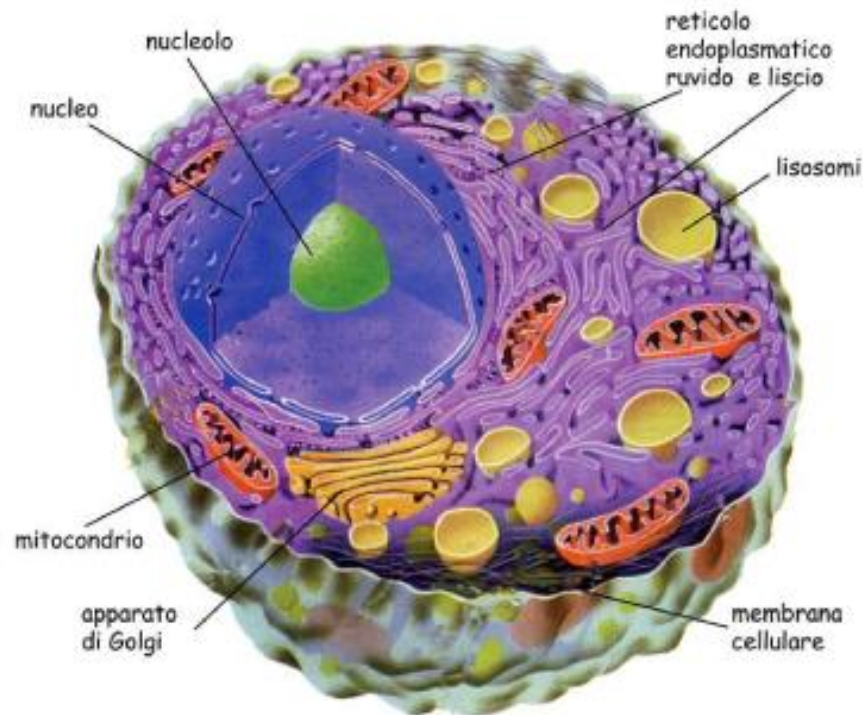




## CELLULE EUCARIOTE



## CELLULE PROCARIOTE SENZA NUCLEO



**MANCANO**



Nucleo



Reticolo endoplasmatico



Apparato di Golgi



Mitocondri

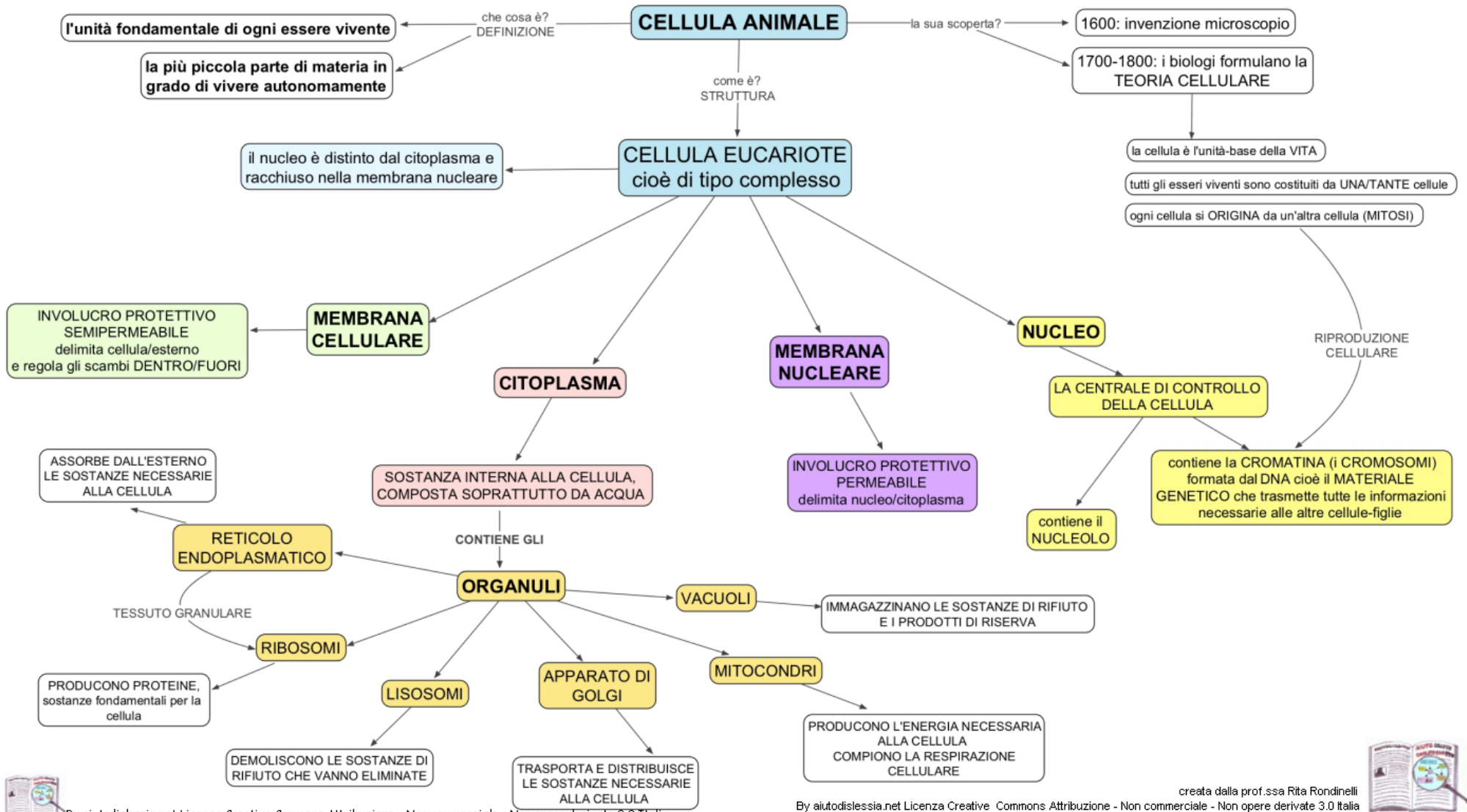
**SONO PROCARIOTI :**



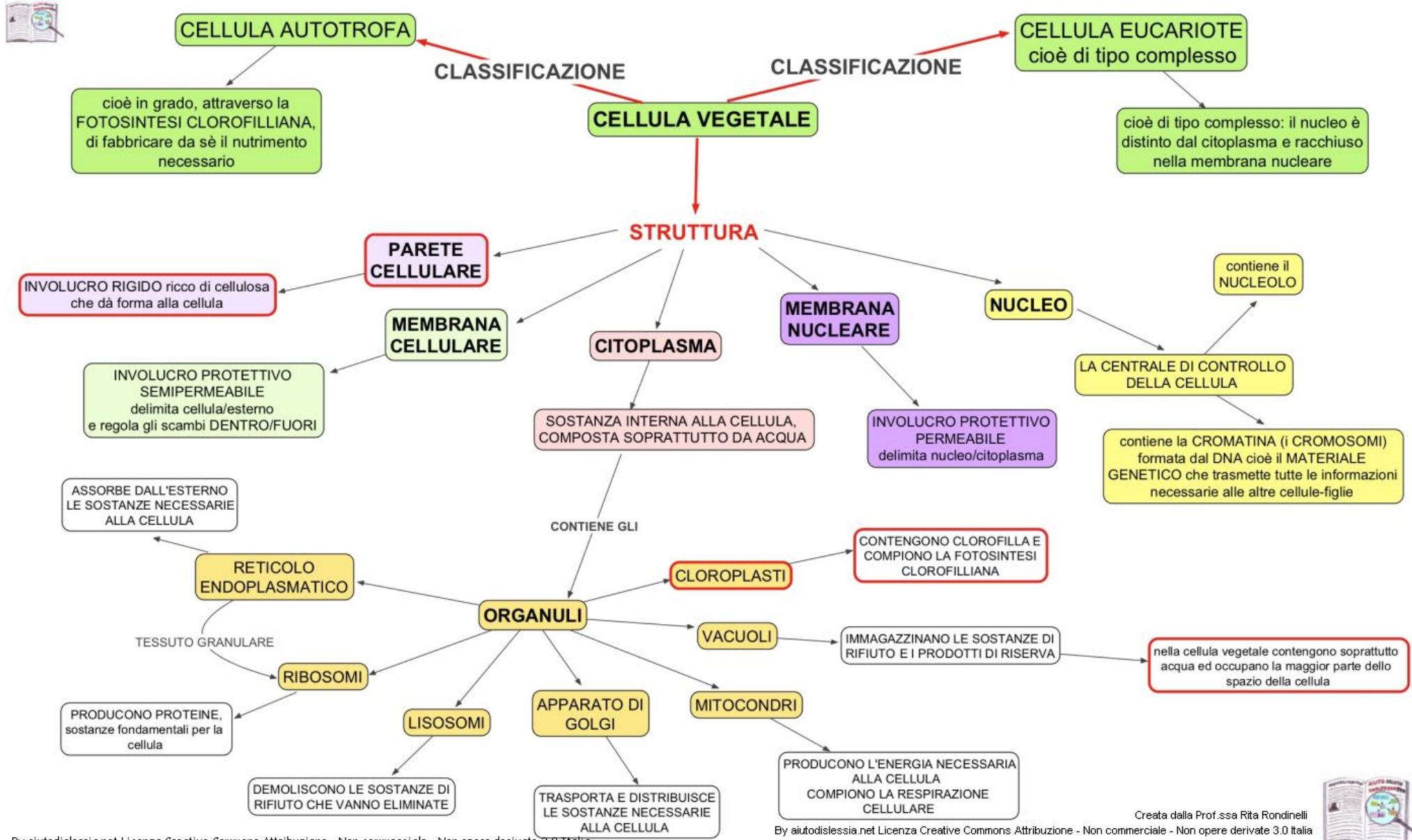
Batteri

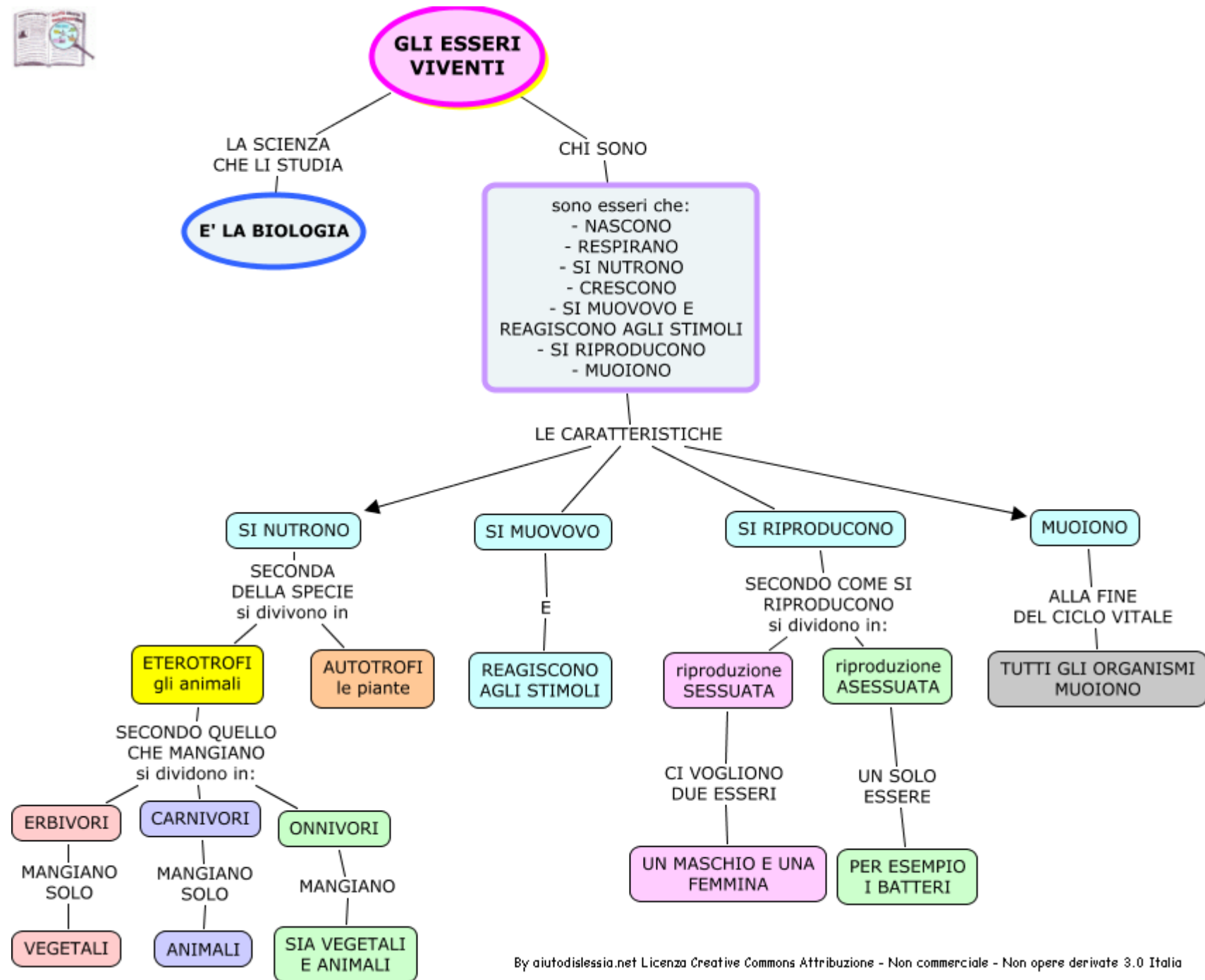


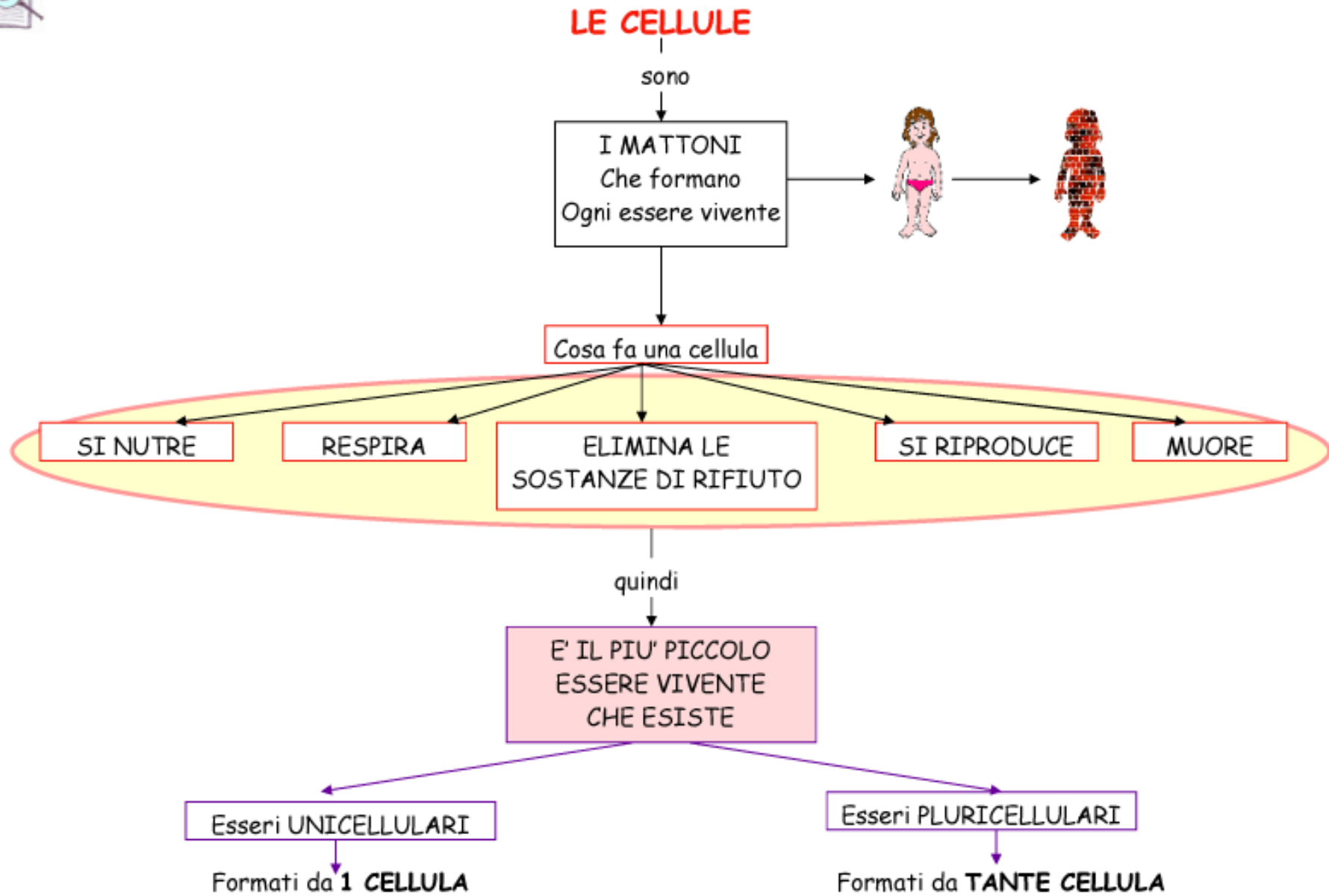
Alge azzurre  
Gli organismi più antichi della Terra













## LE PARTI DI UNA CELLULA

### ANIMALE

E' tondeggiante ed è immerso nel Citoplasma è avvolto dalla **MENBRANA NUCLEARE**, dove si trovano dei pori, Contiene il **DNA**

Nucleo

nucleolo

Reticolo Endoplasmatico

Serve a distribuire le sostanze a tutta la cellula o di portarle all'esterno

Lisosomi

Servono per distruggere le strutture cellulari inservibili E digerire i materiali della cellula

Citoplasma

E' una sostanza gelatinosa ed è il nutrimento della cellula

Centrioli

Servono per la divisione cellulare

Mitocondri

Servono a produrre energia attraverso la respirazione cellulare

Apparato di Golgi

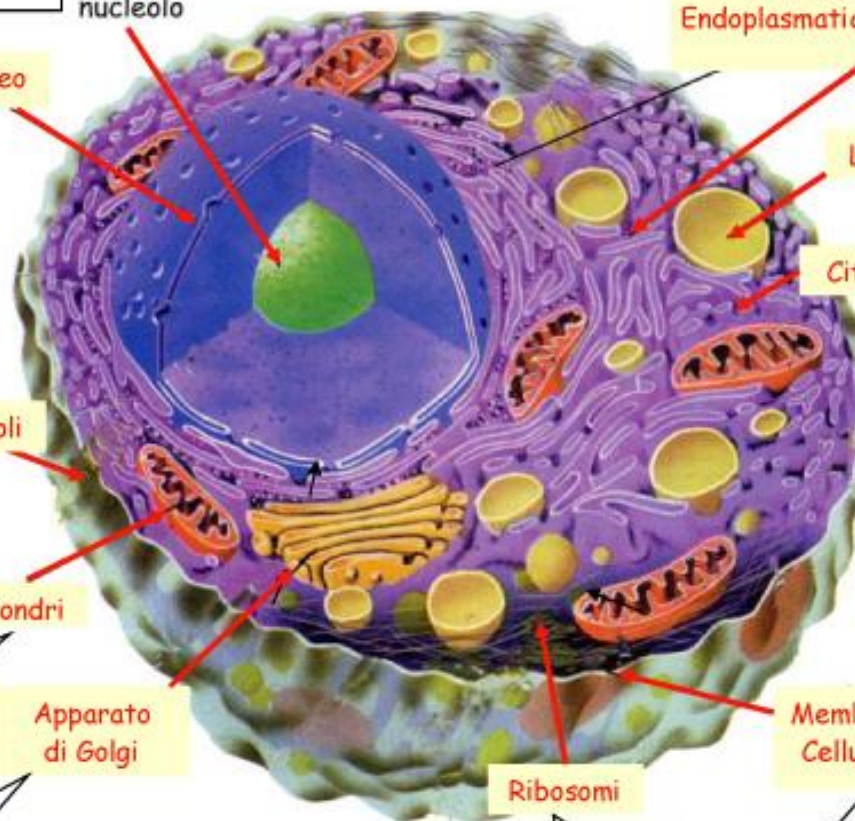
Serve a immagazzinare e distribuire le sostanze in tutta la cellula

Ribosomi

Servono per formare le proteine

Membrana Cellulare

Serve a proteggere la cellula ed espelle le sostanze di rifiuto







## LE PARTI DI UNA CELLULA

### VEGETALE

