

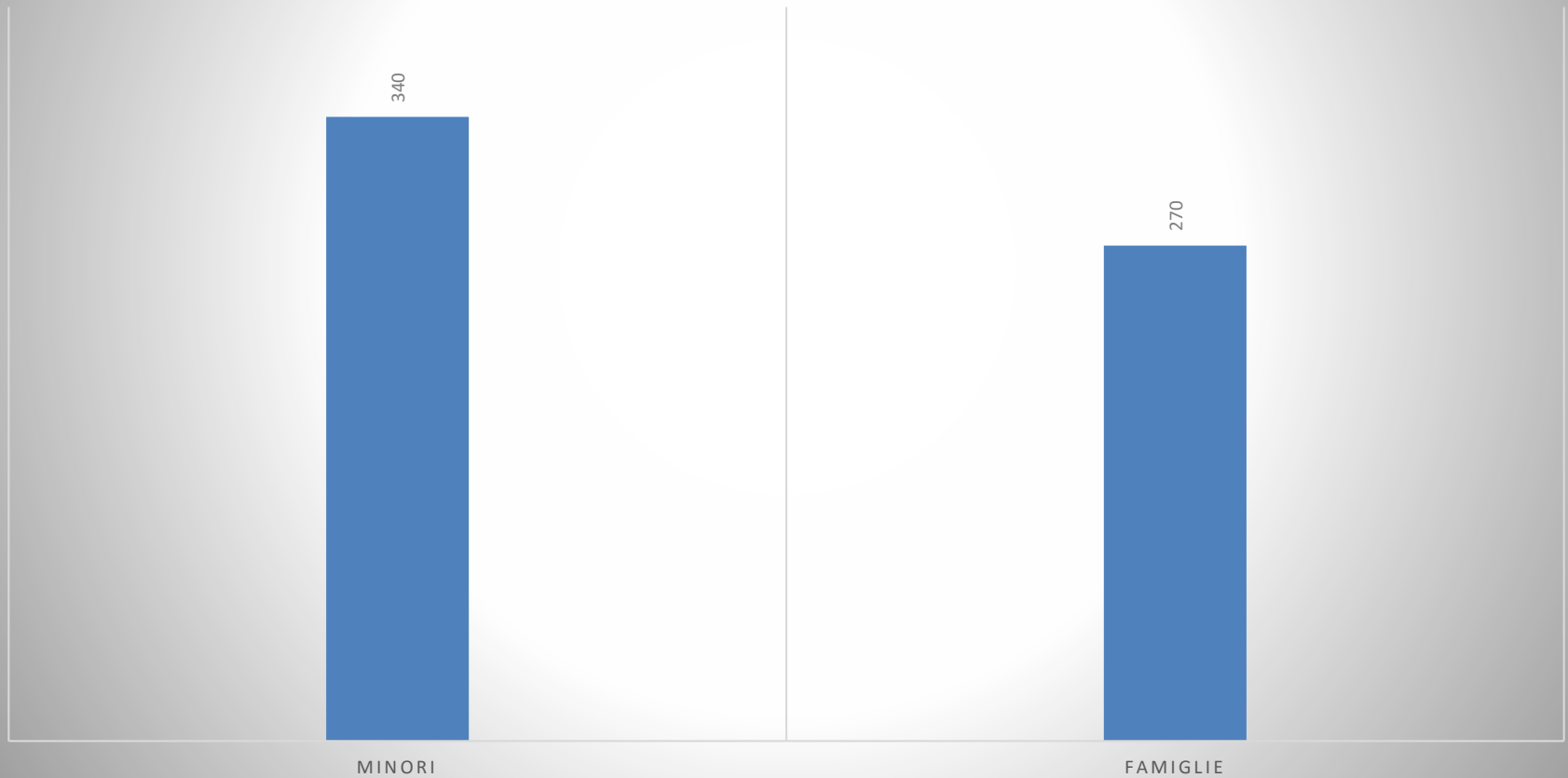
LE ADOZIONI NELLA PROVINCIA DI COMO

Dal 2007 al 2015

Dimensioni e caratteristiche dell'adozione
nell'arco di 9 anni

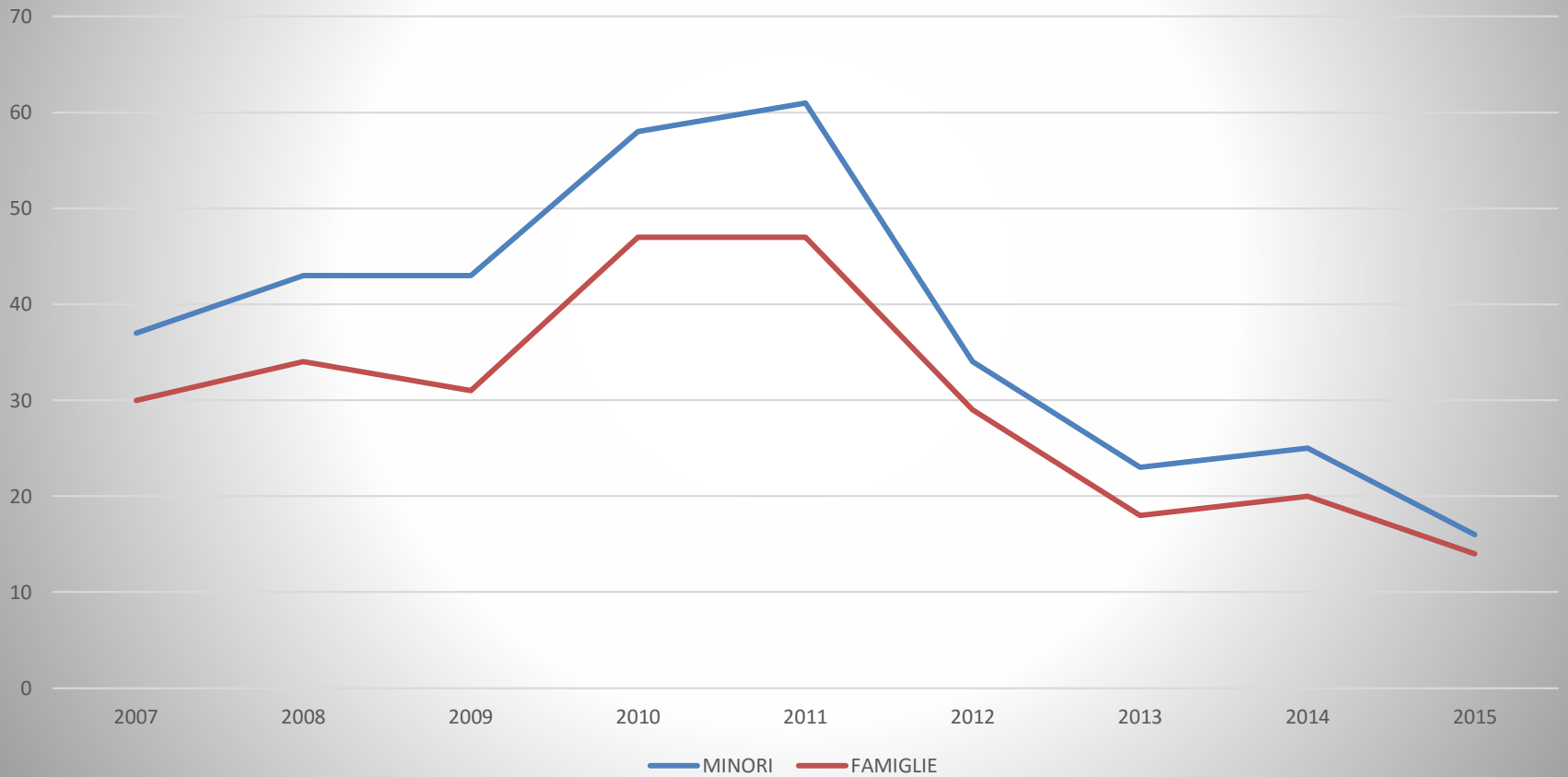
FAMIGLIE ADOTTIVE E MINORI ADOTTATI

MEDIA 37 MINORI ALL'ANNO – 70 FRATELLI



MINORI E FAMIGLIE

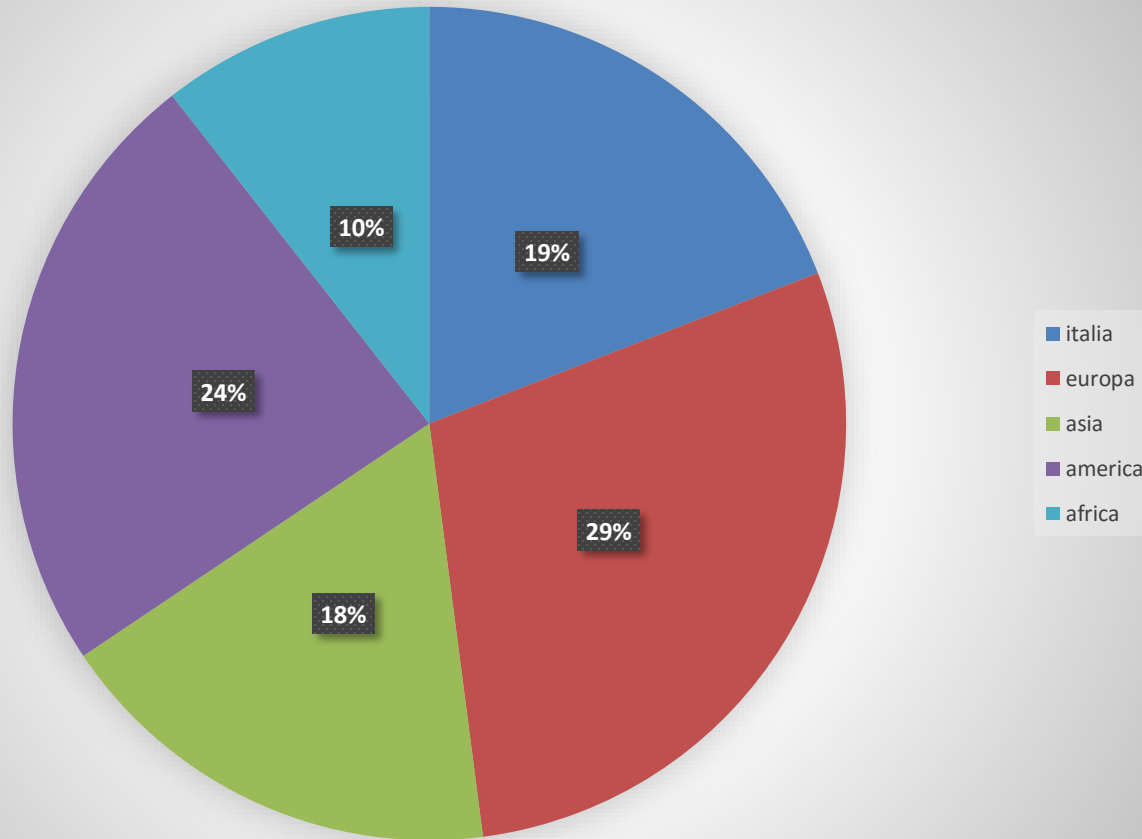
Titolo del grafico



DATI NAZIONALI

Paese\ Anno	2004	2005	2006	2007	2008	2009	2010	2011	2012	2013	2014	2015*	Variazione 2015 su 2014
Stati Uniti	22.884	22.739	20.679	19.613	17.438	12.753	12.149	9.320	8.668	7.094	6.441	5.648	-12,3%
Italia	3.402	2.874	3.188	3.420	3.977	3.964	4.130	4.022	3.106	2.825	2.206	2.216	+0,45%
Spagna	5.541	5.423	4.472	3.648	3.156	3.006	2.891	2.573	1.669	1.191	824	np	
Francia	4.079	4.136	3.977	3.162	3.270	3.017	3.508	2.003	1.569	1.343	1.069	815	-23,8%
Canada	1.949	1.858	1.568	1.715	1.614	1.695	1.660	1.516	1.162	1.243	905	np	
Germania	749	721	662	783	718	606	524	624	452	289	227	np	
Paesi Bassi	1.307	1.185	816	782	767	682	705	528	488	401	354	np	
Svezia	1.109	1.083	879	800	793	912	729	630	466	341	345	np	
Danimarca	528	586	450	426	395	496	419	338	219	176	124	np	
Svizzera	567	389	410	394	367	349	388	367	314	280	226	np	

LA PROVENIENZA



LA PROVENIENZA

EUROPA

Federazione Russa, Ucraina, Polonia, Lituania, Bulgaria

ASIA

India, Cina, Vietnam, Cambogia, Filippine, Nepal

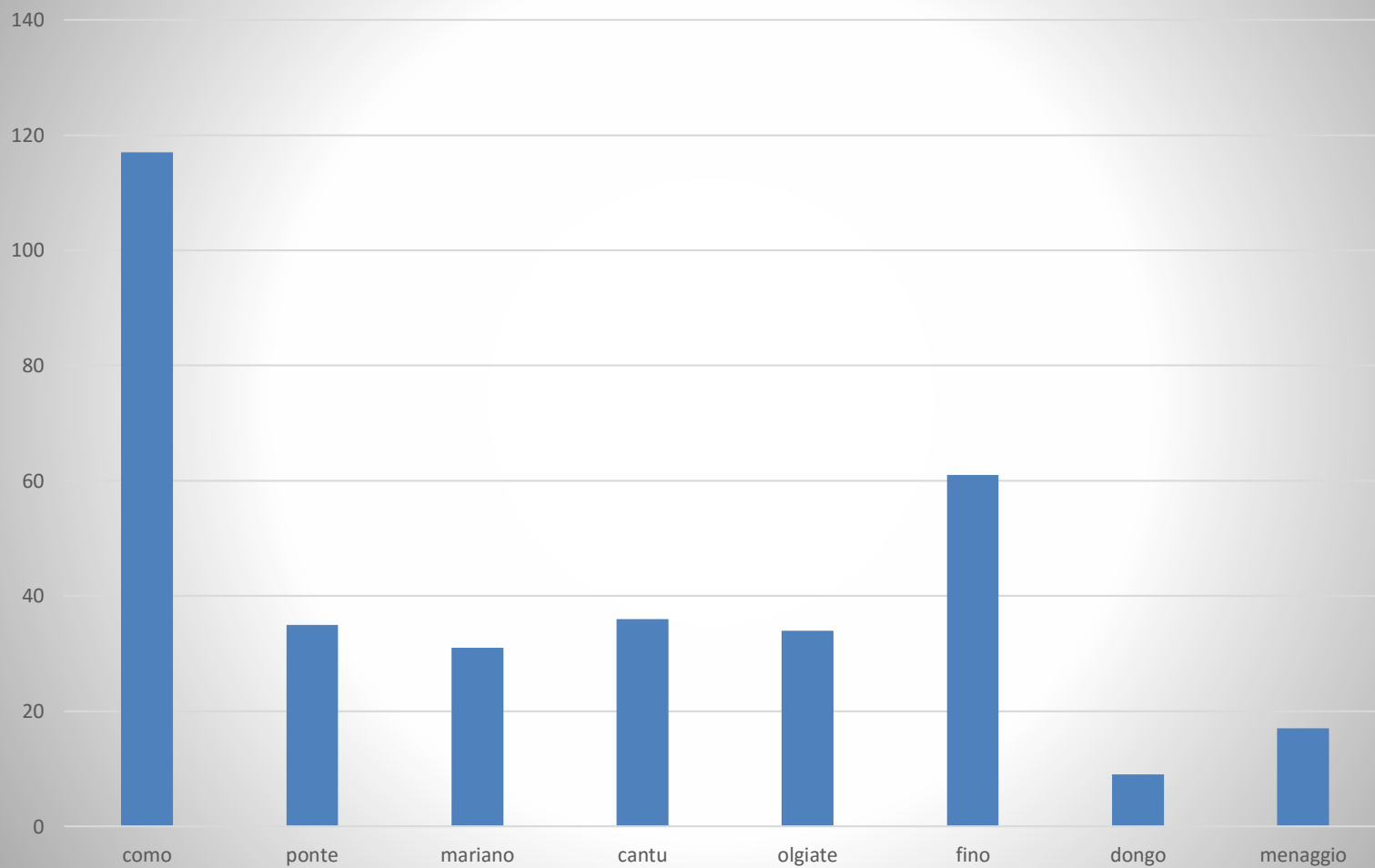
AMERICA

Colombia, Brasile, Perù, Cile, Bolivia, Ecuador

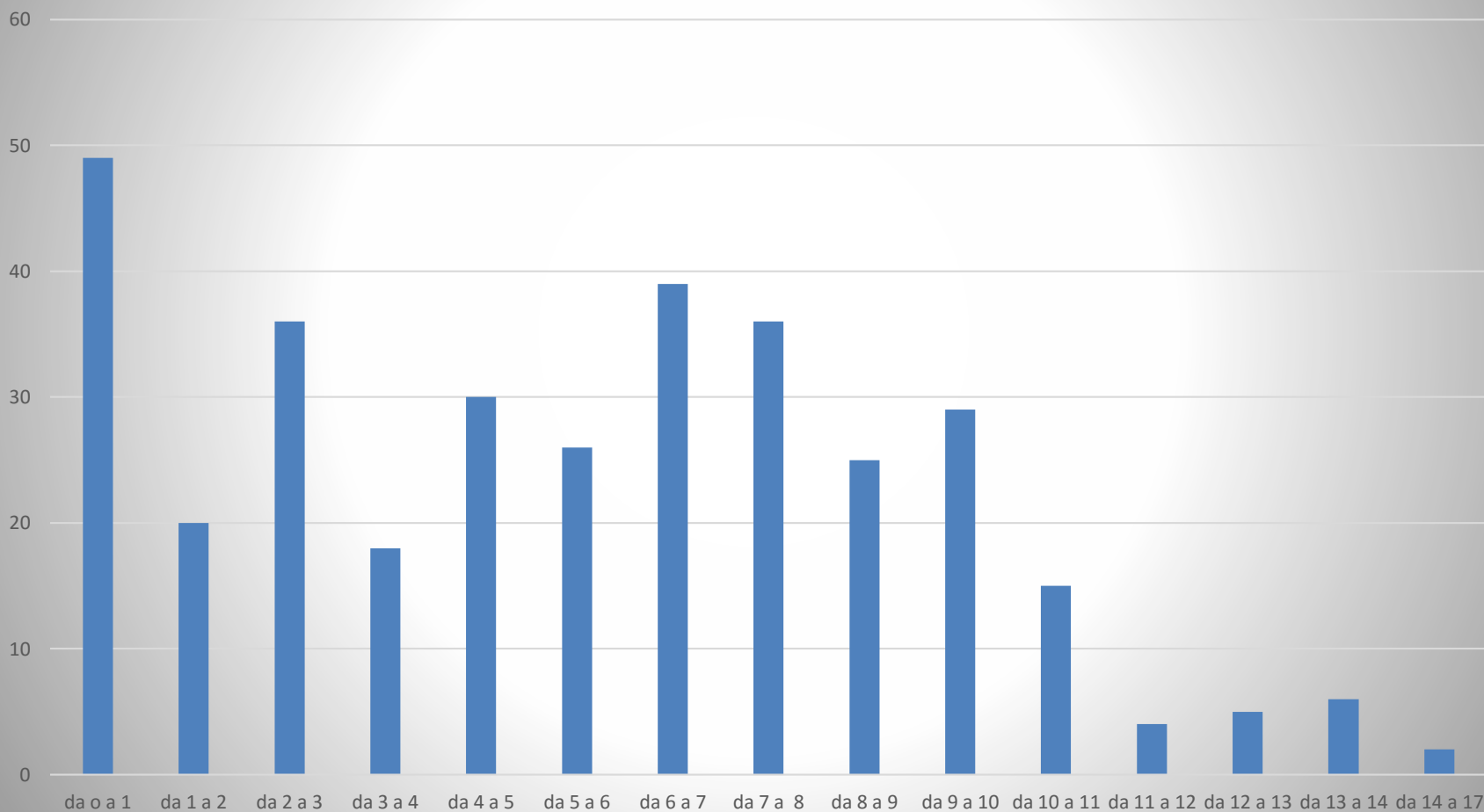
AFRICA

Etiopia, Nigeria, Senegal, Burkina Faso, Guinea, Congo

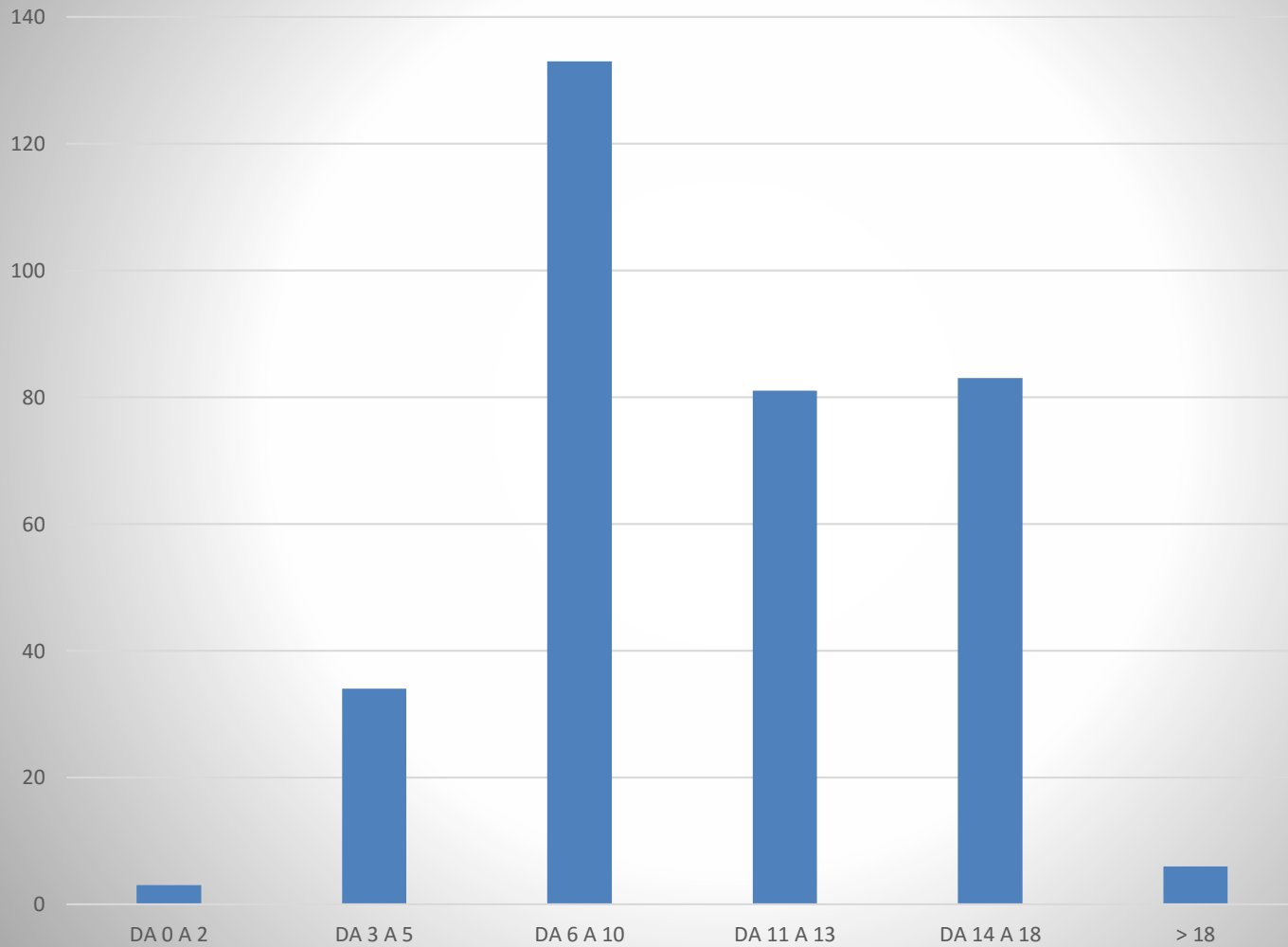
DISTRIBUZIONE TERRITORIALE

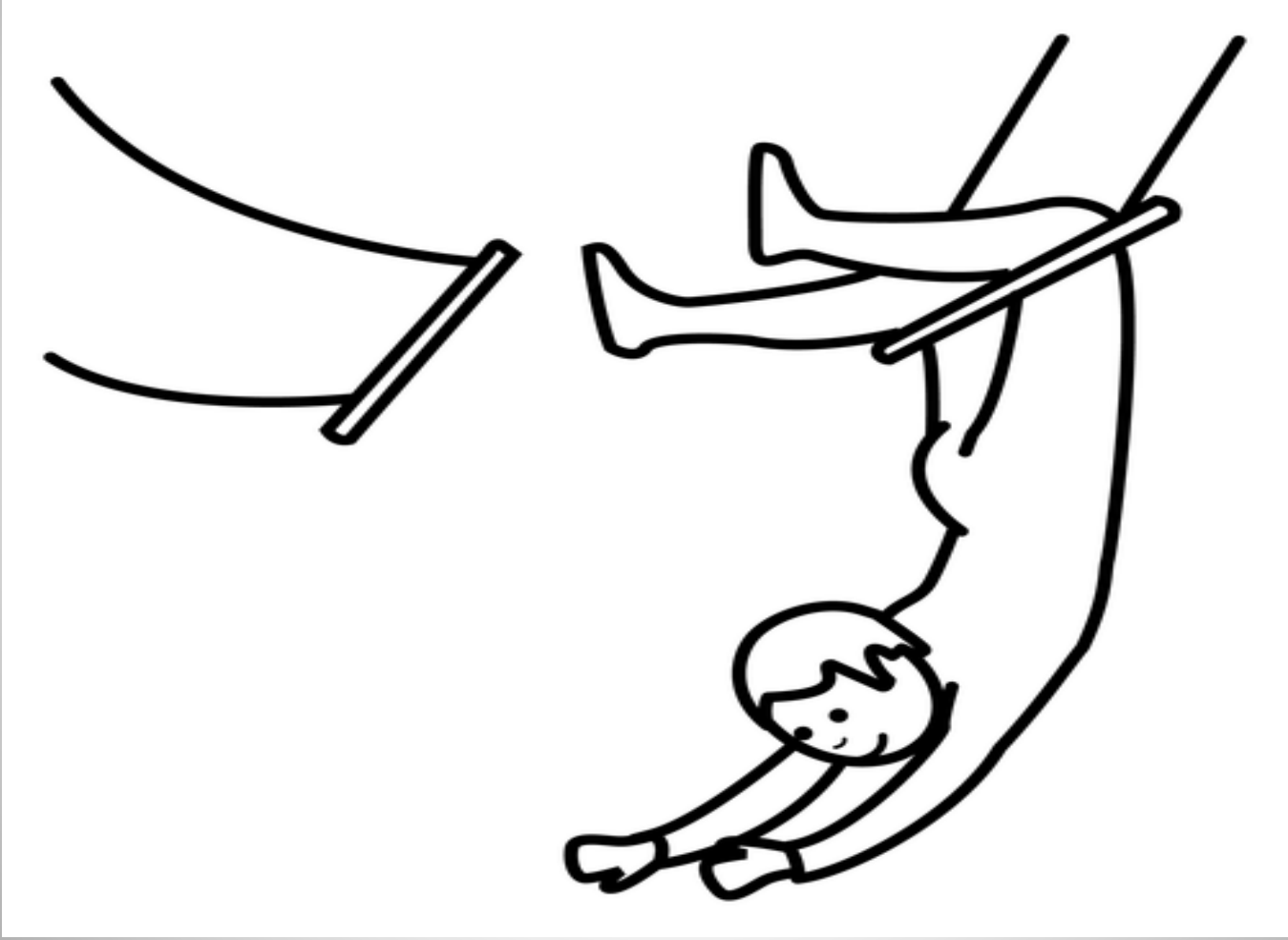


ETA' AL MOMENTO DELL'ADOZIONE



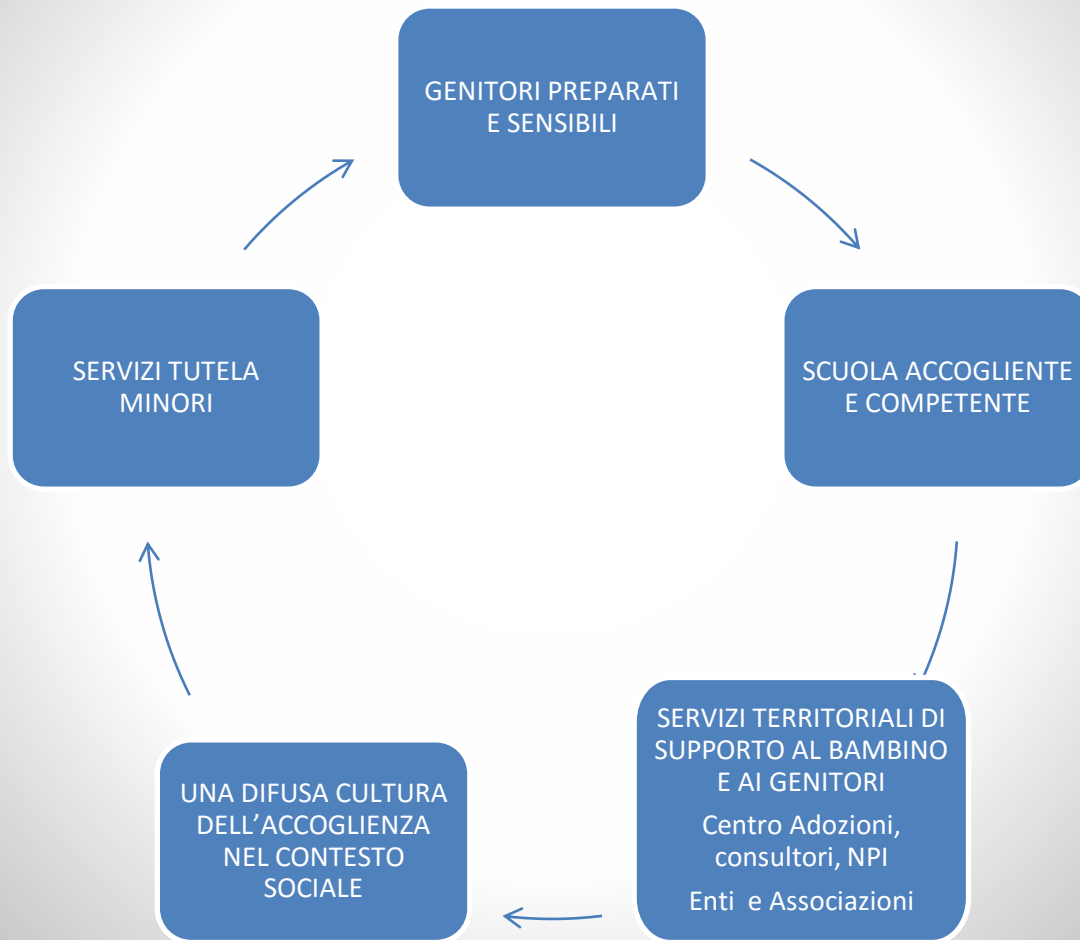
ETA' ATTUALE







LA RETE DI PROTEZIONE







I PUNTI DI ATTENZIONE

- **Accoglienza** (scelta della classe, acquisizione di informazioni)
- **Attenzione ai bisogni di relazione del bambino**
- **Come parlare di famiglia** (adozione/affido/famiglie ricomposte)
- **Trattazione della storia personale**
- **L'appartenenza etnica**
- **I termini** (abbandonare/lasciare/rinunciare a diventare genitori)
- **Come chiamare i genitori**
- **Le feste della mamma e del papà**