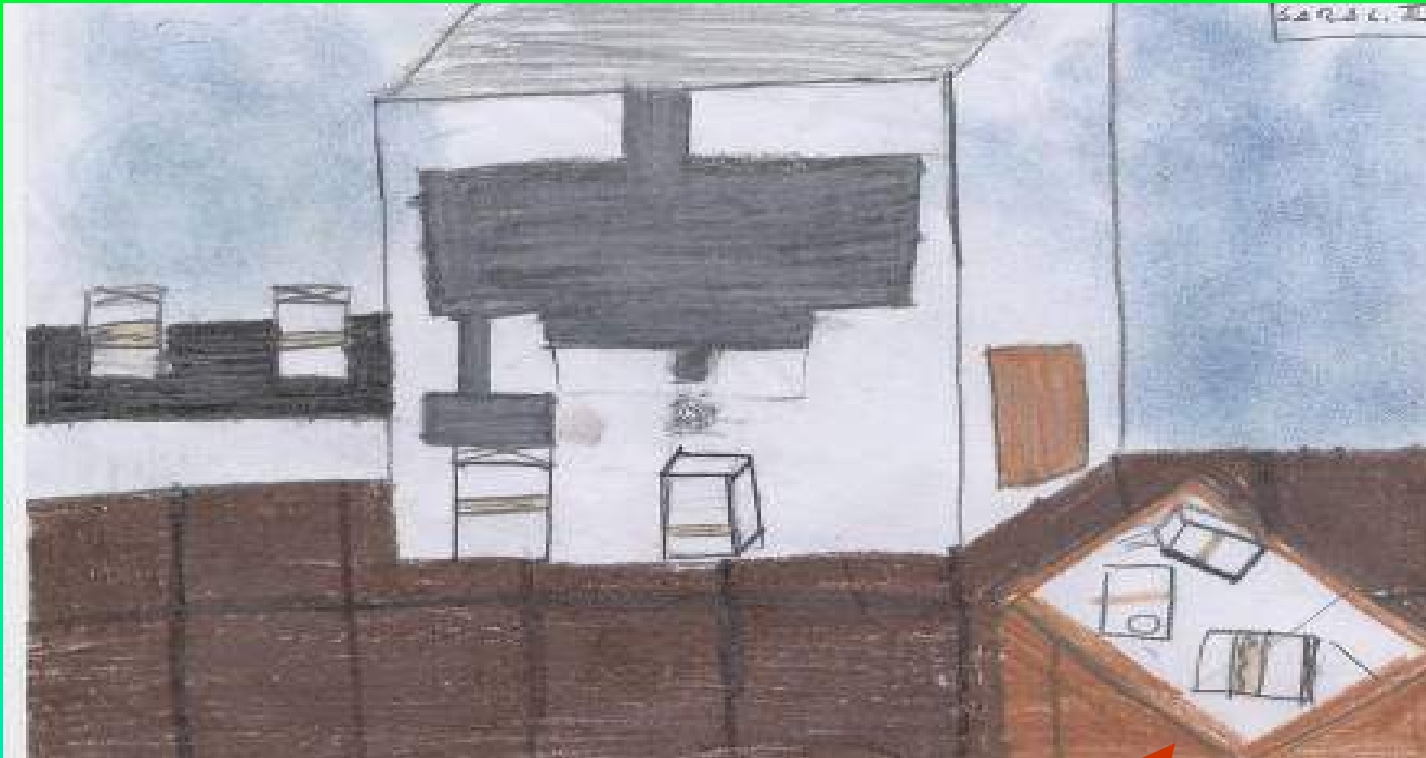


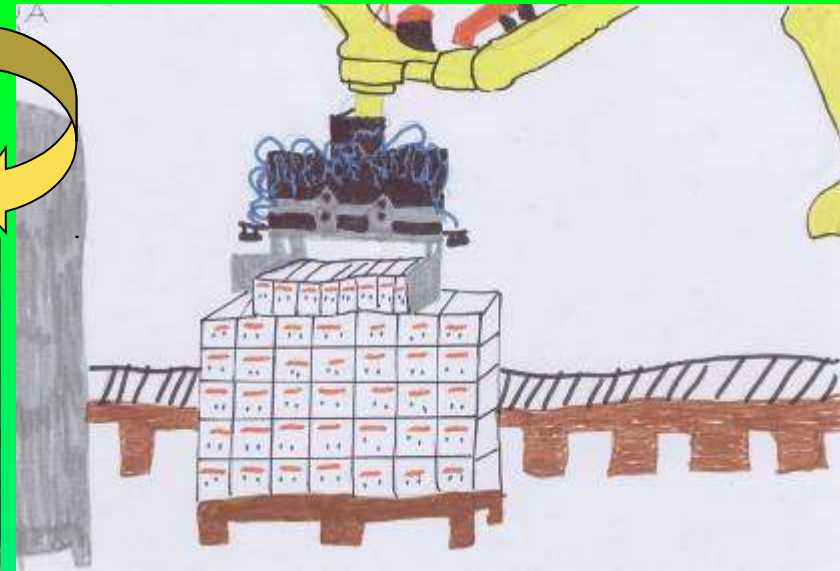
Confezionamento dei pacchetti



I pacchi scartati

- Lo zucchero viene inviato prima nel **grande silos** e poi negli **impianti di confezionamento**.

- La macchina riempie i pacchetti di zucchero



- Un braccio meccanico sistema i fardelli sul bancale.



ALLEVAMENTO



RAZZE BOVINE ITALIANE AUTOCTONE

Le razze bovine si differenziano a seconda del tipo prevalente di produzione: da carne, da latte a duplice attitudine.





Grigio alpina



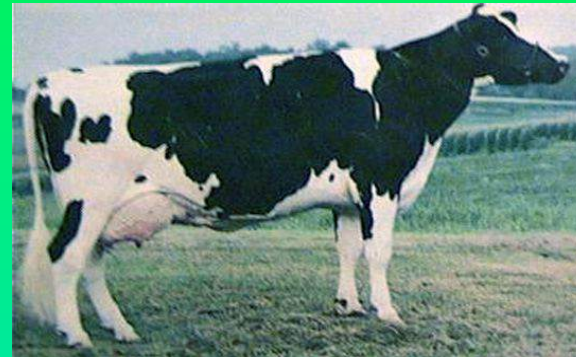
Pezzata rossa



Rendena



Piemontese



Frisona



Chianina

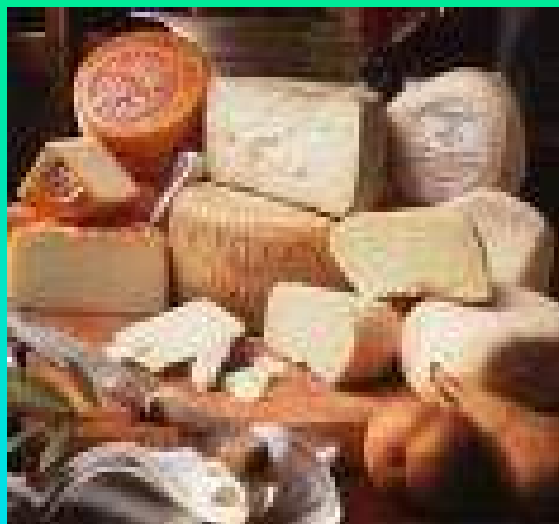


Podolica

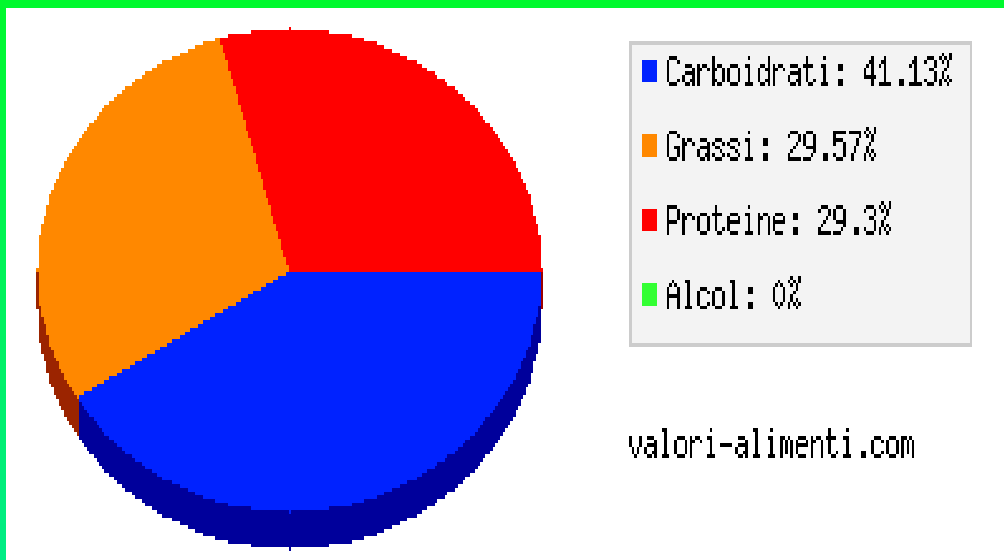
PRODOTTI DEI BOVINI



www.giallozafferano.it



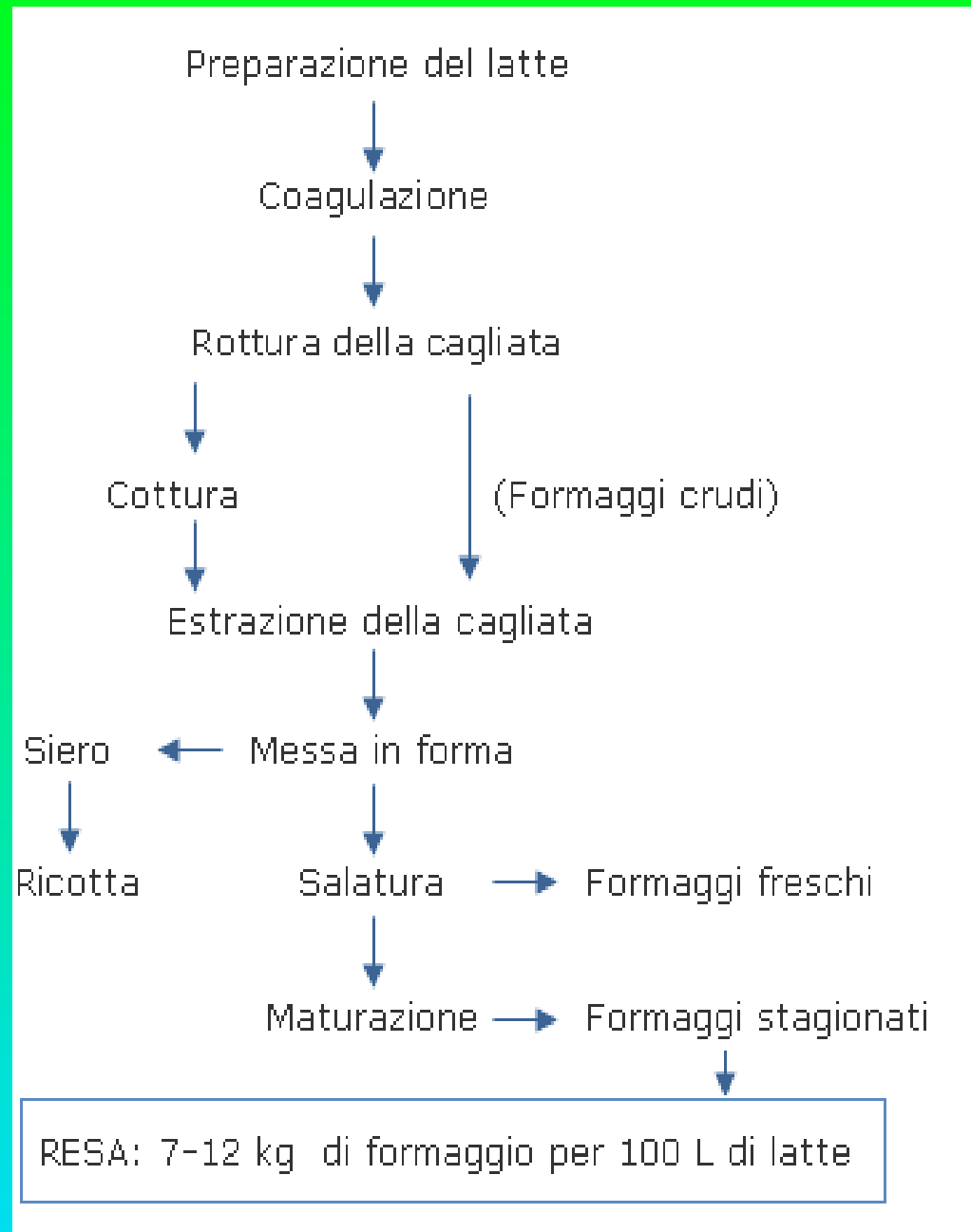
LATTE



Latte e derivati	Acqua
LATTE	
Latte di capra	86,3
Latte di pecora	82,7
Latte di vacca	87
FORMAGGI E	
LATTICINI	
Caciocavallo	30
Caciottina fresca	54,8
Camembert	51,3
Groviera	32,1
Mozzarella di mucca	60,1
Pecorino fresco	32,3-42
Ricotta di pecora	75
Yoghurt intero	87



FASE DI LAVORAZIONE DEL FORMAGGIO



FASI DI LAVORAZIONE DEL FORMAGGIO

Si riscalda il latte



Si aggiunge il caglio

Si taglio la cagliata

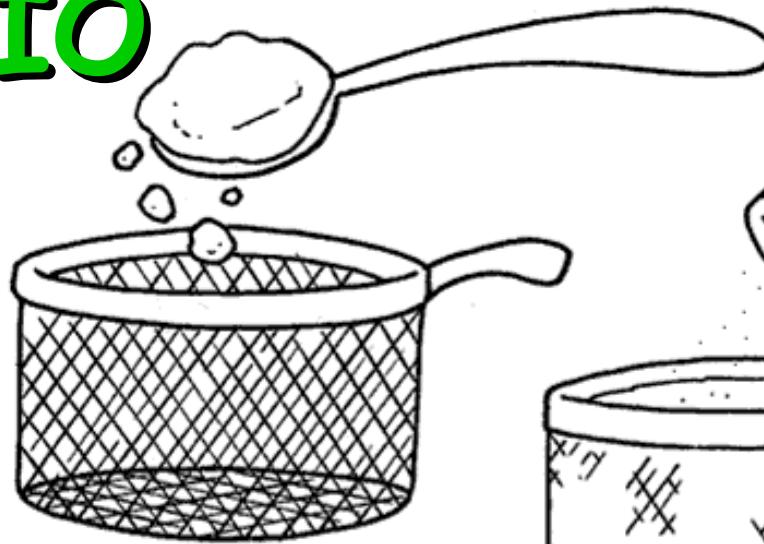


Si scalda ancora il latte

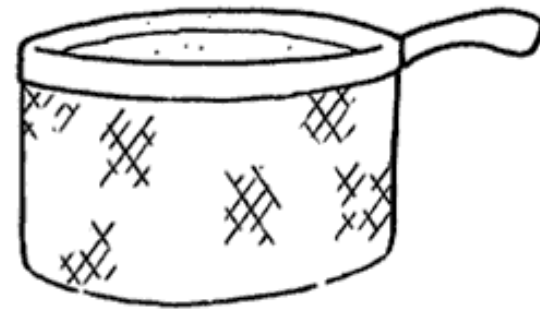
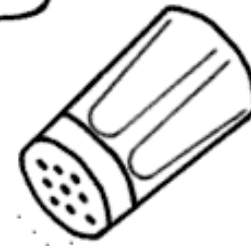


FASI DI LAVORAZIONE DEL FORMAGGIO

Si mette il formaggio nella forma



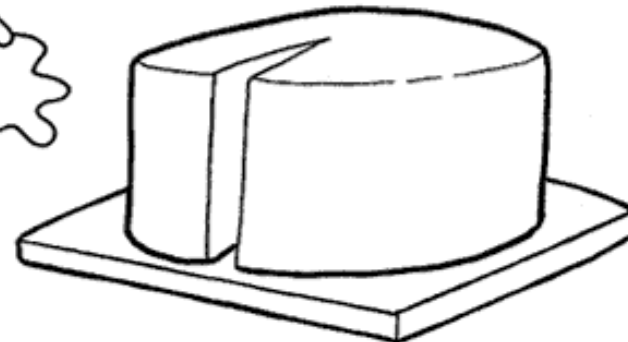
Si sala



Si aspetta che esca il siero



Si stagiona



VALORE NUTRITIVO FORMAGGIO

Latte e derivati	Acqua g	Proteine g	Grassi g	Carboid. g	Na mg	K mg	Fe mg	Ca mg	P mg
LATTE									
Latte di capra	86,3	3,9	4,3	4,7	40	180	0,1	141	106
Latte di pecora	82,7	5,3	6,9	5,2	30	182	0,1	180	96
Latte di vacca intero	87	3,1	3,4	4,8	50	150	0,1	119	93
FORMAGGI E LATTICINI									
Caciocavallo	30	37,7	31,1	/	/	/	0,3	860	590
Caciottina fresca	54,8	17,3	21,3	/	/	/	0,7	531	/
Camembert	51,3	18,7	22,8	1,8	1150	109	0,5	382	184
Groviera	32,1	30,6	29	1,5	332	80	0,5	1123	685
Mozzarella di mucca	60,1	19,9	16,1	4,9	610	6	0,2	403	239
Pecorino fresco	32,3- 42	28,5	28	tracce	1890	94	0,7	1160	675
Ricotta di pecora	75	9,5	15	4	/	/	/	274	270

PRATI E PASCOLI



PRATO

Coltura destinata a produrre foraggio per l'alimentazione animale. Cibo take - away.

PRATO STABILE

Non ha subito alcun intervento di aratura o dissodamento, non coltivato e lasciato a vegetazione spontanea per moltissimo tempo.

Si praticano solo sfalcio e concimazione.

SFALCIO DEL FIENO,
ACCUMULO IN ANDANE
E SUCCESSIVAMENTE
IN ROTOBALLE



PRATI E PASCOLI



PASCOLO

Distesa erbosa utilizzata nella pastorizia per il nutrimento di animali erbivori come ovini, bovini ed equini. Cibo self service, viene consumato dagli animali sul posto.

SPECIE FORAGGERE

GRAMINACEE



FUSTO

Culmo con nodi ed internodi. Nella maggior parte delle specie è cavo negli internodi e pieno ai nodi.

FOGLIA

Formata da una guaina che avvolge il culmo ed un lembo detto ligula.

FIORE

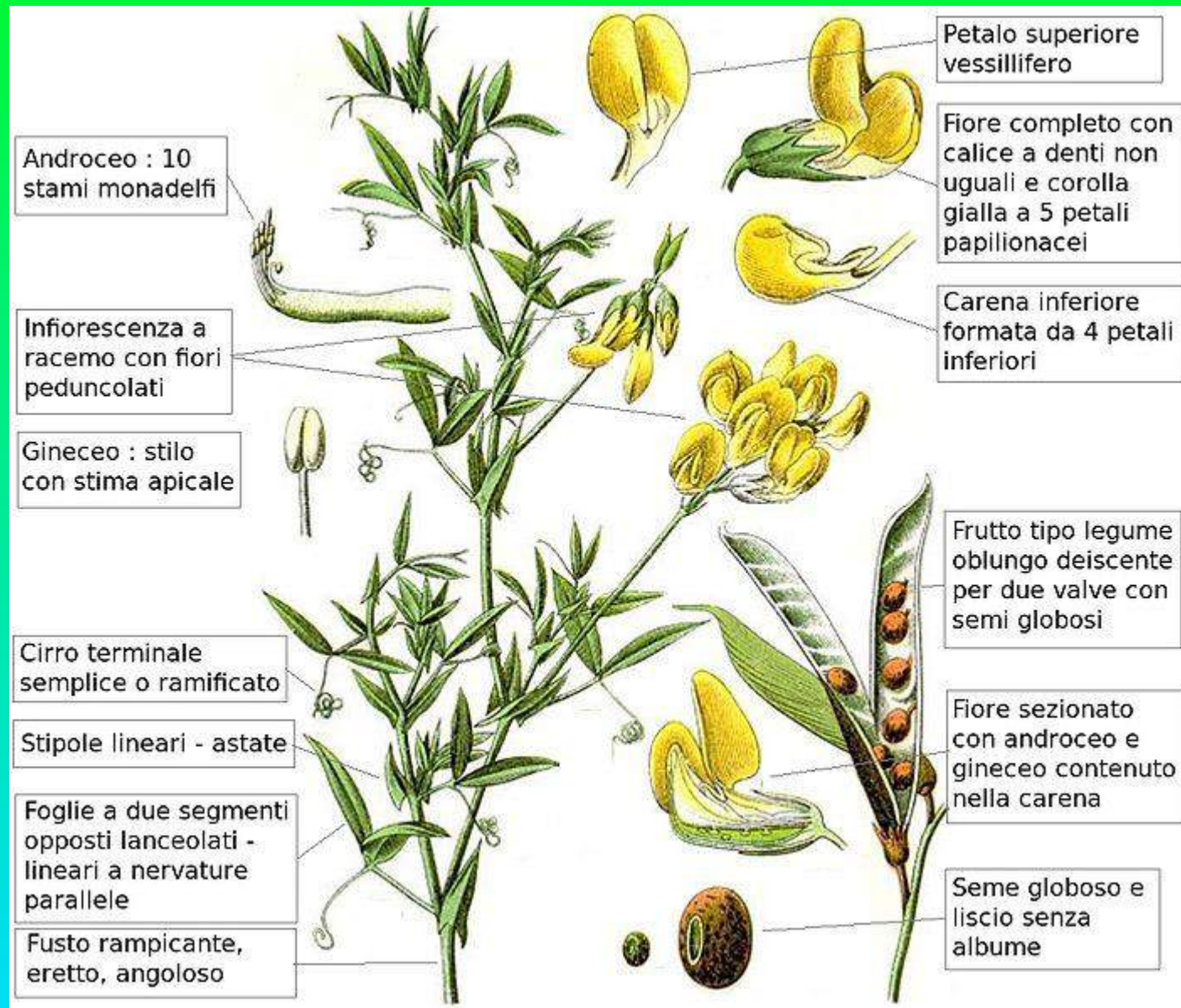
Raccolto in infiorescenze, spigchette, riunite in spighe o pannocchie. L'impollinazione è anemofila.

SEME

è una cariosside

SPECIE FORAGGERE

LEGUMINOSE



RECICLO SOSTANZA ORGANICA

