

VOTO SINTETICO:

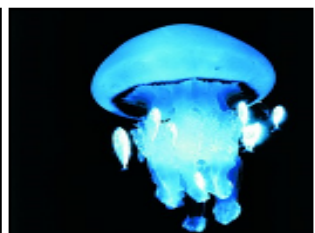
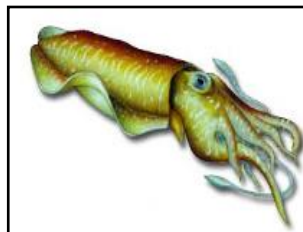
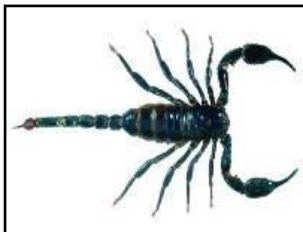
Firma:

1. In quale gruppo trovi il **Dermascheletro**?

- a. Platelminti
- b. Echinodermi
- c. Molluschi
- d. Insetti

2. Completa inserendo il termine corretto scelto tra quelli elencati:

Insetto – Mollusco – Crostaceo – Aracnide – Porifero – Celenterato – Verme



3. Dove vivono le **spugne**?

- a. Ancorate ai fondali marini.
- b. Trasportate dalle correnti.
- c. Ancorate ai fondali marini o di acqua dolce.

4. Come si riproduce una **medusa**?
- Per via sessuata.
  - Per via asessuata.
  - Per frammentazione.
5. Come si chiama il processo del vecchio **esoscheletro** con uno nuovo?
- Cambio.
  - Muta.
  - Metamorfosi.
6. Spiega in quali parti è suddiviso il corpo di un **crostaceo**.
- Cefalotorace e addome.
  - Addome e tronco.
  - Metameri e cefalotorace.
7. A cosa serve la **vescica natatoria**?
- Nuotare.
  - Contenere acqua
  - Variare la posizione verticale.
8. A cosa serve il **ventriglio**?
- Macinare il cibo.
  - Digerire il cibo.
  - Separare le sostanze nutritive.
9. Se parlo di **fecondazione esterna**, a chi mi sto riferendo?
- Pesci.
  - Uccelli.
  - Rettili.
  - Anfibi.

10. Cosa significa **omeotermi**?

- a. Hanno un'alta temperatura corporea.
- b. Mantengono una temperatura corporea costante.
- c. Hanno una bassa temperatura corporea.

11. Come respirano le **rane**?

- a. Attraverso le branchie.
- b. Attraverso la bocca.
- c. Attraverso la pelle.

12. Completa le frasi utilizzando le parole nell'elenco.

**bocca – muscolo – capo – bruco – cilindrica - piatto  
metamorfosi – filtratori – capo – segmenti – torace**

- a. I plattelminti sono vermi con il corpo\_\_\_\_\_. I nematodi sono vermi più complessi, con una forma\_\_\_\_\_, allungata e sottile come un filo. Gli anellidi hanno il corpo diviso in tanti\_\_\_\_\_ tutti uguali a forma di anello.
- b. I molluschi possiedono il piede, un\_\_\_\_\_ che si trova nella parte ventrale dell'animale. I bivalvi sono animali che vivono ancorati a rocce o fondali e sono\_\_\_\_\_. I cefalopodi presentano un\_\_\_\_\_ molto sviluppato, 8 – 10 tentacoli intorno alla\_\_\_\_\_.
- c. Gli insetti hanno il corpo diviso in\_\_\_\_\_, \_\_\_\_\_ e addome. La vita della farfalla è divisa in due momenti: quello giovanile di larva chiamata \_\_\_\_\_ e quello adulto. Le larve per diventare adulti subiscono la\_\_\_\_\_.