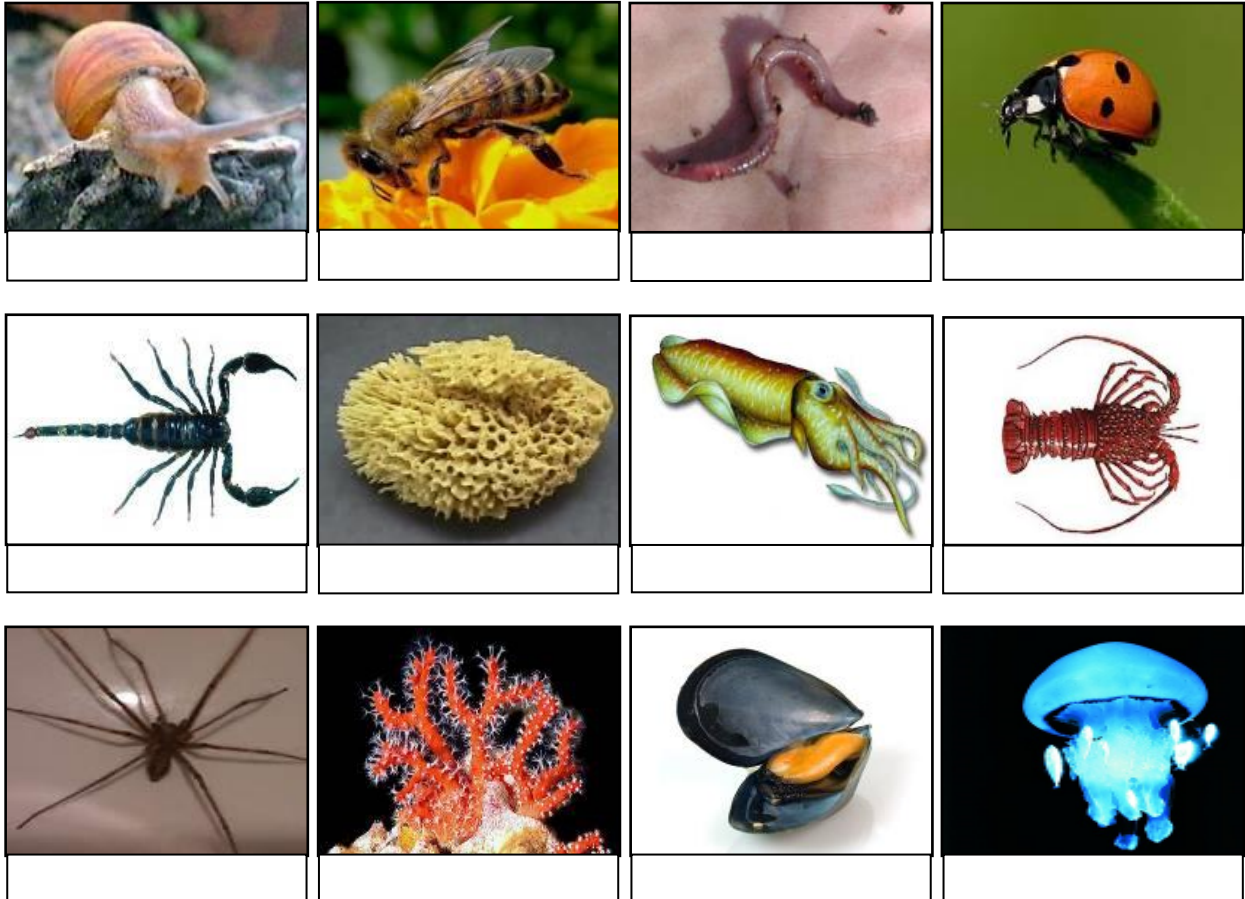


# VERIFICA DI SCIENZE

## 1. Completa inserendo il termine corretto scelto tra quelli elencati.

Insetto – Mollusco – Crostaceo – Aracnide – Porifero – Celenterato – Verme



\_\_\_\_\_/12

## 2. Osservando le figure dell'esercizio 1 e completa le frasi.

Tutti gli animali delle figure sono \_\_\_\_\_.

Gli insetti hanno \_\_\_\_\_ zampe.

Gli aracnidi hanno \_\_\_\_\_ zampe.

Alcuni \_\_\_\_\_ hanno la conchiglia.

\_\_\_\_\_/4

### 3. Vero o Falso?

1. Oltre il 90% degli animali sono invertebrati.
2. Gli anellidi hanno il corpo suddiviso in segmenti uguali.
3. I molluschi hanno il corpo suddiviso in torace e addome.
4. Gli antropodi si suddividono in quattro classi.

V	F
---	---

V	F
---	---

V	F
---	---

V	F
---	---

\_\_\_\_\_/4

### 4. Scegli la risposta corretta.

a. Insetti e aracnidi sono:

- |   |              |
|---|--------------|
| a | Molluschi.   |
| b | Artropodi.   |
| c | Crostacei.   |
| d | Celenterati. |

\_\_\_\_\_/1

b. Un anellide molto comune è:

- |   |                |
|---|----------------|
| a | Il lombrico.   |
| b | La chiocciola. |
| c | Il polpo.      |
| d | Il bruco.      |

\_\_\_\_\_/1

c. Gli aracnidi appartengono:

- |   |                                   |
|---|-----------------------------------|
| a | Ragni.                            |
| b | Chioccioline.                     |
| c | Ragni, scorpioni, acari e zecche. |
| d | Ragni e scorpioni.                |

\_\_\_\_\_/1

### 5. Completa le frasi utilizzando le parole nell'elenco.

**bocca – muscolo – capo – bruco – cilindrica - piatto  
metamorfosi – filtratori – capo – segmenti – torace**

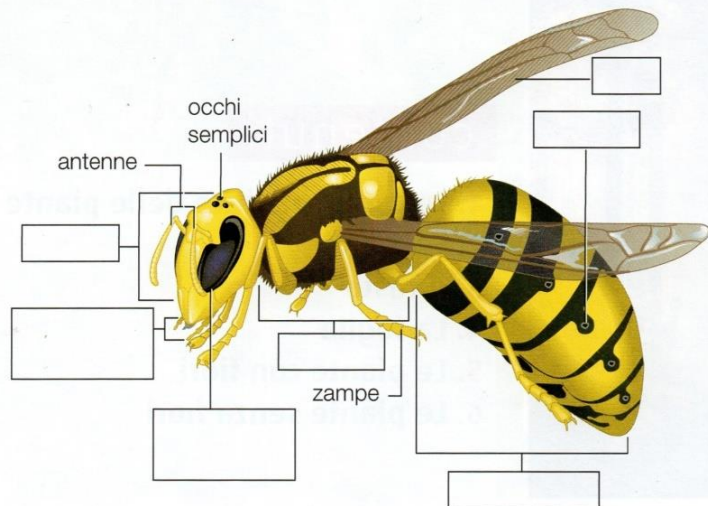
- a. I platelminti sono vermi con il corpo \_\_\_\_\_. I nematodi sono vermi più complessi, con una forma \_\_\_\_\_, allungata e sottile come un filo. Gli anellidi hanno il corpo diviso in tanti \_\_\_\_\_ tutti uguali a forma di anello.
- b. I molluschi possiedono il piede, un \_\_\_\_\_ che si trova nella parte ventrale dell'animale. I bivalvi sono animali che vivono ancorati a rocce o fondali e sono \_\_\_\_\_. I cefalopodi presentano un \_\_\_\_\_ molto sviluppato, 8 – 10 tentacoli intorno alla \_\_\_\_\_.
- c. Gli insetti hanno il corpo diviso in \_\_\_\_\_, \_\_\_\_\_ e addome. La vita della farfalla è divisa in due momenti: quello giovanile di larva chiamata \_\_\_\_\_ e quello adulto. Le larve per diventare adulti subiscono la \_\_\_\_\_.

\_\_\_\_\_/11

### 6. Completa la figura.

**Completa la figura con i termini opportuni scegliendoli tra:**

- capo,
- torace,
- addome,
- stigma,
- apparato boccale,
- occhio composto,
- ali.



\_\_\_\_\_/7

## 7. Vero o Falso?

1. I vertebrati si suddividono in quattro classi.
2. Le rane adulte respirano con i polmoni.
3. Tutti i mammiferi allattano i loro piccoli.

V	F
---	---

V	F
---	---

V	F
---	---

## 8. Scegli la risposta corretta.

\_\_\_\_\_/3

- a. La vescica natatoria è presente nei:

- |   |                     |
|---|---------------------|
| a | Delfini.            |
| b | Anfibi adulti.      |
| c | Pesci ossei.        |
| d | Pesci cartilaginei. |

\_\_\_\_\_/1

- b. Come si chiama lo stadio giovanile degli anfibi?

- |   |            |
|---|------------|
| a | Larva.     |
| b | Girino.    |
| c | Avannotto. |
| d | Pupa.      |

\_\_\_\_\_/1

- c. I mammiferi hanno temperatura corporea:

- |   |               |
|---|---------------|
| a | Variabile.    |
| b | Costante.     |
| c | Sempre alta.  |
| d | Sempre bassa. |

\_\_\_\_\_/1

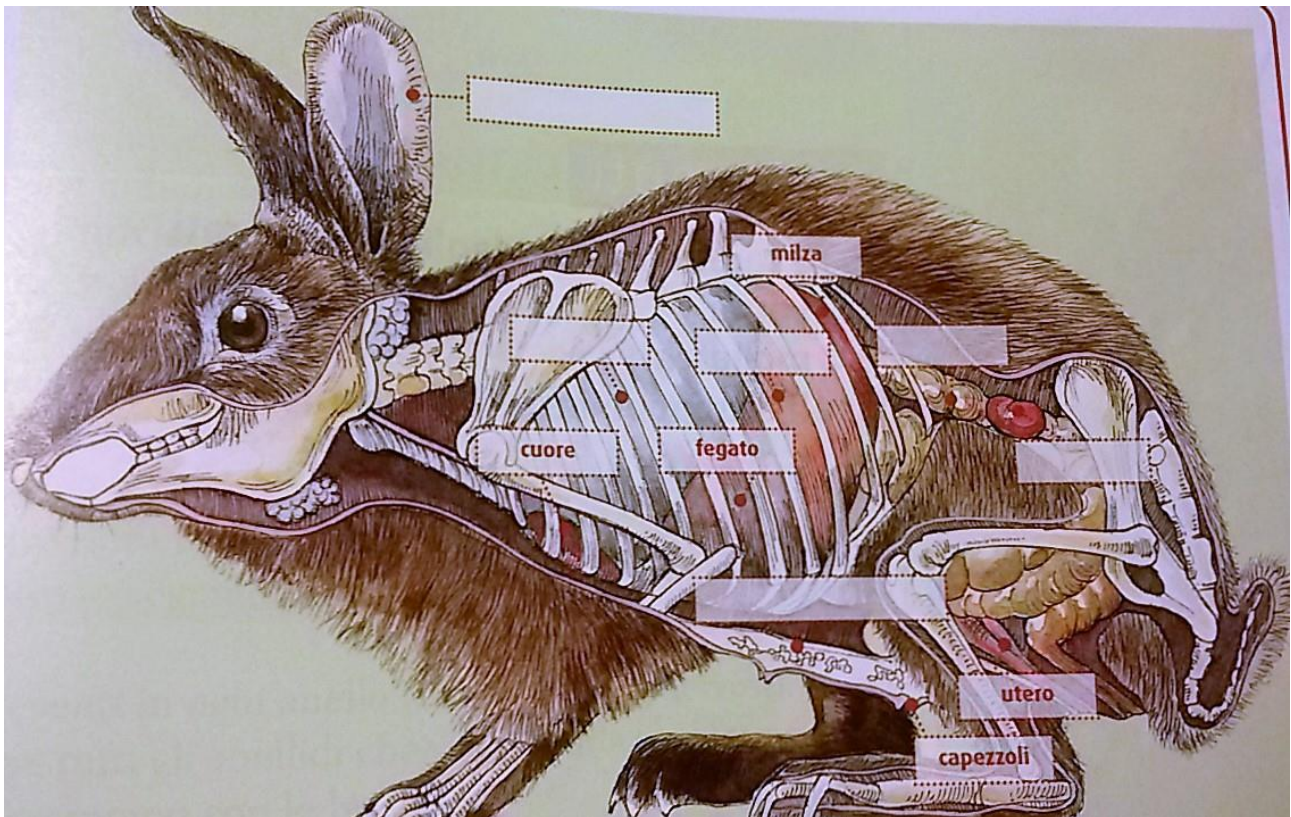
### 9. Completa le frasi.

- a. Nei pesci l'apparato respiratorio è costituito dalle \_\_\_\_\_.
- b. Gli anfibi respirano con le branchie quando sono girini, con i \_\_\_\_\_ e la \_\_\_\_\_ da adulti.
- c. Il corpo dei rettili presenta quattro zampe tranne nei \_\_\_\_\_.
- d. Gli uccelli sono privi di denti, sostituiti dal \_\_\_\_\_ che ha forme diverse secondo il tipo di alimentazione.
- e. Lo stomaco degli uccelli è detto \_\_\_\_\_.
- f. Le branchie nei pesci ossei sono coperte dall' \_\_\_\_\_.

\_\_\_\_\_/7

### 6. Completa la figura con i seguenti termini:

polmone – padiglioni auricolari – rene – stomaco – ghiandola mammaria - intestino



\_\_\_\_\_/6

TOT. \_\_\_\_/60