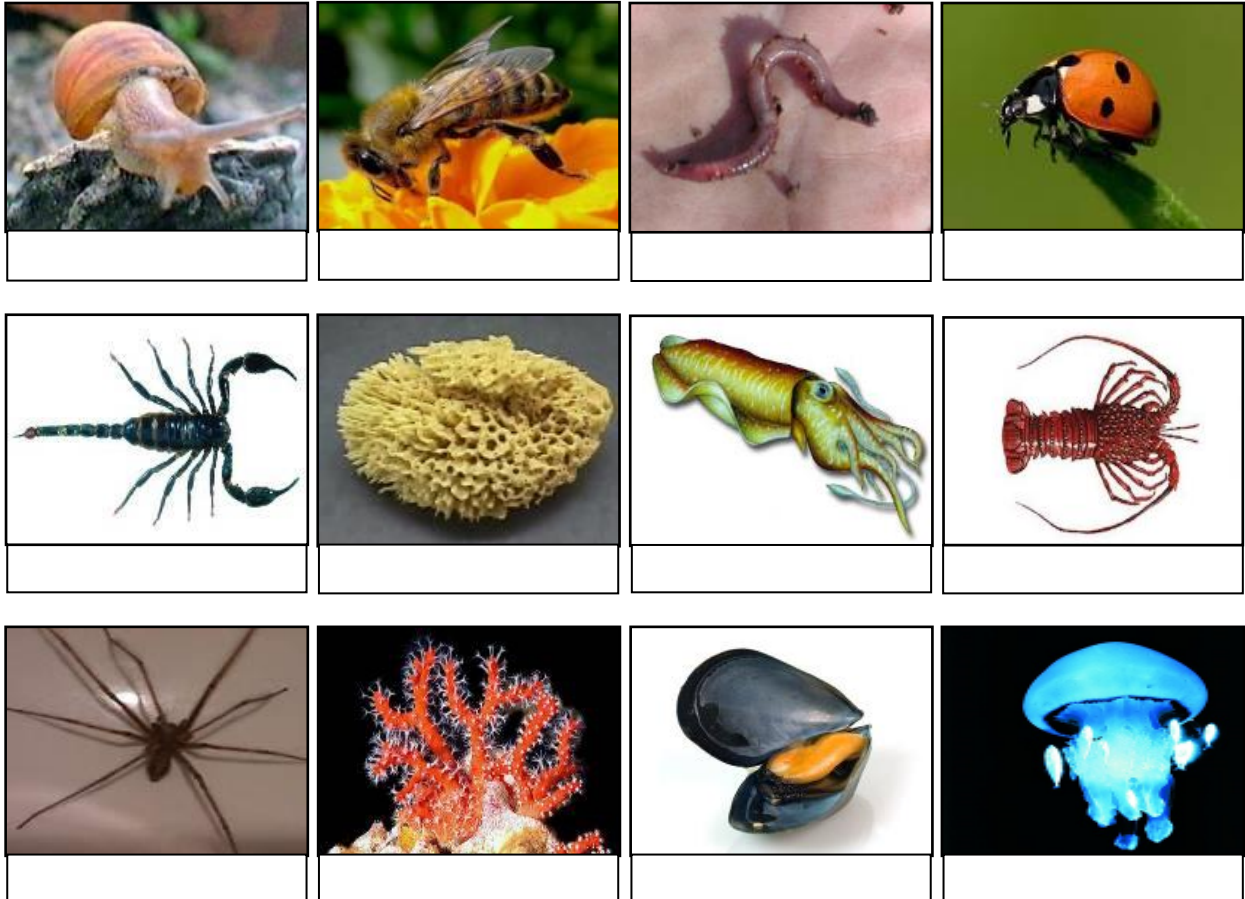


VERIFICA DI SCIENZE

1. Completa inserendo il termine corretto scelto tra quelli elencati.

Insetto – Mollusco – Crostaceo – Aracnide – Porifero – Celenterato – Verme



_____/12

2. Osservando le figure dell'esercizio 1 e completa le frasi.

Tutti gli animali delle figure sono _____.

Gli insetti hanno _____ zampe.

Gli aracnidi hanno _____ zampe.

Alcuni _____ hanno la conchiglia.

_____/4

3. Vero o Falso?

1. Oltre il 90% degli animali sono invertebrati.
2. Gli anellidi hanno il corpo suddiviso in segmenti uguali.
3. I molluschi hanno il corpo suddiviso in torace e addome.
4. Gli antropodi si suddividono in quattro classi.

V	F
---	---

V	F
---	---

V	F
---	---

V	F
---	---

_____/4

4. Scegli la risposta corretta.

a. Insetti e aracnidi sono:

- | | |
|---|--------------|
| a | Molluschi. |
| b | Artropodi. |
| c | Crostacei. |
| d | Celenterati. |

_____/1

b. Un anellide molto comune è:

- | | |
|---|----------------|
| a | Il lombrico. |
| b | La chiocciola. |
| c | Il polpo. |
| d | Il bruco. |

_____/1

c. Gli aracnidi appartengono:

- | | |
|---|-----------------------------------|
| a | Ragni. |
| b | Chioccioline. |
| c | Ragni, scorpioni, acari e zecche. |
| d | Ragni e scorpioni. |

_____/1

5. Completa le frasi utilizzando le parole nell'elenco.

**bocca – muscolo – capo – bruco – cilindrica - piatto
metamorfosi – filtratori – capo – segmenti – torace**

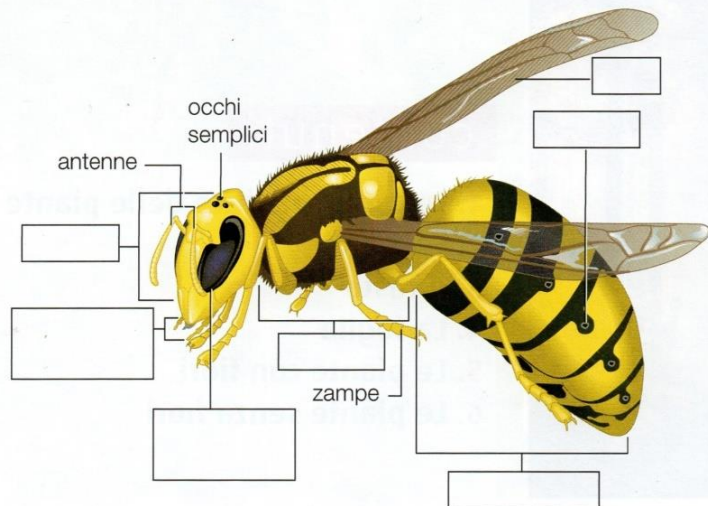
- a. I platelminti sono vermi con il corpo _____. I nematodi sono vermi più complessi, con una forma _____, allungata e sottile come un filo. Gli anellidi hanno il corpo diviso in tanti _____ tutti uguali a forma di anello.
- b. I molluschi possiedono il piede, un _____ che si trova nella parte ventrale dell'animale. I bivalvi sono animali che vivono ancorati a rocce o fondali e sono _____. I cefalopodi presentano un _____ molto sviluppato, 8 – 10 tentacoli intorno alla _____.
- c. Gli insetti hanno il corpo diviso in _____, _____ e addome. La vita della farfalla è divisa in due momenti: quello giovanile di larva chiamata _____ e quello adulto. Le larve per diventare adulti subiscono la _____.

_____/11

6. Completa la figura.

Completa la figura con i termini opportuni scegliendoli tra:

- capo,
- torace,
- addome,
- stigma,
- apparato boccale,
- occhio composto,
- ali.



_____/7

7. Correggi gli errori.

CORREGGI GLI ERRORI

Correggi gli errori e scrivi le parole esatte nelle corrispondenti caselle vuote.
 Ricopia nella riga in fondo le lettere che si trovano nei quadretti numerati, seguendo l'ordine dei numeri. Otterrai il nome di un piccolo insetto rosso con sette macchie nere.

1	2	3	4	5	6	7	8	9	10

			U		
11	12	13	14	15	

CHIOCIOLA

LOBBRICO

FOMRICA

FAFRALLA

RANIO

ACCARO

TORRACE

ATNENNE

MILLEGAMBE

_____/9

TOT. ____/50