

Pittura Gotica I

Quale tecnica veniva usata?

Gli ebanisti preparavano le pale d'altare e le croci lignee, poi l'artista applicava un mastice (bolo), che inumidito diventava un collante sul quale venivano incollate le lamine d'oro.

Qual è la differenza con la pittura bizantina?

Rimangono i temi e le tecniche dell'arte bizantina

Nell'arte bizantina emerge il "lato divino"

Nell'arte gotica emerge il lato umano

Per esempio:
- il Cristo è sofferente
- la Maestà non più ieratica

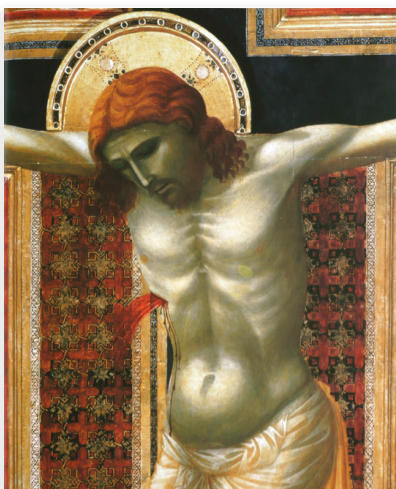
MAESTA = Madonne raffigurate come imperatrici



Il Cristo di Cimabue

Tradizione: l'anatomia ideale, come nell'arte bizantina. Per esempio il volto molto stilizzato

Novità: c'è armonia nei tratti



Il Cristo di Giotto

Uso del chiaroscuro, le ombre danno il senso del volume

Anatomia più reale, c'è naturalezza nelle forme

La pettinatura non è stilizzata ma reale

L'espressione è dolente

Giotto rappresenta un Cristo umano