

# VERIFICA DI TECNOLOGIA

Nome..... Cognome ..... Classe ..... Data.....

## COSTRUZIONE DI UN EDIFICIO

### 1. Metti in ordine le fasi del processo edilizio e riscrivile accanto

FONDAZIONI	
STRUTTURE NON PORTANTI	
IMPIANTI	
SERRAMENTI E FINITURE	
STRUTTURE PORTANTI	

### 2. Rifletti e scegli la risposta esatta

Le fondazioni servono per distribuire il peso dell'edificio sul terreno? **SI NO**

Le strutture non portanti comprendono le travi e gli archi? **SI NO**

Le pareti interne sono strutture non portanti? **SI NO**

### 3. Indica con una x la risposta ERRATA

a) L'area da scavare viene lavorata con:

- le pale meccaniche
- le ruspe
- le betoniere

b) Le strutture portanti di un edificio sono:

- i pilastri
- i muri divisorii
- le travi

c) Per chiudere i vani interni vengono costruiti:

- i solai
- i muri perimetrali
- i muri divisorii

### 4. Scegli la risposta corretta:

a) Il sistema domotico:

- Collega tutti gli apparecchi telefonici della casa
- Connette tra loro dispositivi e impianti della casa
- Aumenta notevolmente i consumi della casa.
- permette di avere sotto controllo l'impianto di climatizzazione, anche da fuori casa

**b) I Pannelli radianti**

- consentono un certo risparmio energetico
- movimentano molto l'aria
- presentano un consumo elevato
- vengono installati a soffitto

**c) Il termostato è un apparecchio elettrico che permette:**

- la generazione di calore
- il blocco della caldaia
- la chiusura dei radiatori
- la regolazione della temperatura

**d) Le bombole del gas vengono usate:**

- quando l'utente vuole risparmiare
- quando la rete di distribuzione del gas non arriva all'abitazione
- quando l'utente vuole limitare l'erogazione
- in aggiunta del gas proveniente dalla rete di distribuzione urbana

**e) Il sifone idraulico**

- ha una forma a T
- blocca l'accesso in caso di guasti
- trattiene dell'acqua impedendo il ritorno dei cattivi odori
- ha una forma a S

**f) La guaina in gomma dei cavi elettrici può essere**

- verde per indicare il filo di base
- blu chiaro per indicare il filo di base
- Grigio per indicare il filo neutro
- giallo verde per indicare la rete di messa a terra

**g) Quali tra queste NON è una struttura portante verticale**

- il solaio
- l'arco
- la trave
- il pilastro

## ISOLAMENTO DELL'ABITAZIONE

- a. Le pareti a cappotto sono costituite da uno strato interno di materiale isolante e uno strato esterno di mattoni.
- b. I serramenti e i vetri termoisolanti sono utilizzati per migliorare l'isolamento dell'abitazione.

V	F
---	---

V	F
---	---

- c. Le pareti a cassa vuota sono formate da due pareti, più o meno distanziate, che all'interno hanno l'aria che è una buona conduttrice di calore

V	F
---	---

## TELERISCALDAMENTO

- a. Il teleriscaldamento aumenta le emissioni inquinanti
- b. È un sistema di distribuzione urbana di acqua calda.
- c. È dotato di sistemi per la riproduzione di calore con alti costi e basso impatto ambientale.

V	F
---	---

V	F
---	---

V	F
---	---

**Per ciascuna affermazione indica se è Vera o Falsa.**

- a) Dopo aver realizzato l'impianto del gas in una casa, i tecnici abilitati devono rilasciare ai fini della legge l'attestazione di conformità.  V  F
- b) La rete di distribuzione del gas metano, è formata da tubi di acciaio.  V  F
- c) Un contatore privato nell'impianto del gas segnala il consumo di gas effettuato dell'utente.  V  F
- d) Quando la rete di distribuzione del gas non arriva a servire abitazioni che sorgono in zone isolate, queste utilizzano una miscela compressa di propano e butano liquidi, contenuta in speciali bombole.  V  F
- e) Nell'impianto di riscaldamento i pannelli radianti non possono essere messi sotto i pavimenti.  V  F

**Indica le esatte corrispondenze.**

Nell'impianto elettrico il dispositivo salvavita ...	1	a	in caso di guasto scatta e isola l'impianto.
La rete di messa a terra, nell'impianto elettrico ...	2	b	scarica al suolo l'energia elettrica eventualmente presente sulle parti metalliche degli apparecchi elettrici, attraverso il dispersore.
Nella casa dove esiste un impianto domotico, tutti gli apparecchi elettrici ...	3	c	evitano gli sprechi realizzando un rilevante risparmio energetico e un continuo controllo dei consumi.
Gli impianti domotici oltre a essere funzionali ...	4	d	sono collegati tra loro e comandati da un unico sistema automatizzato.

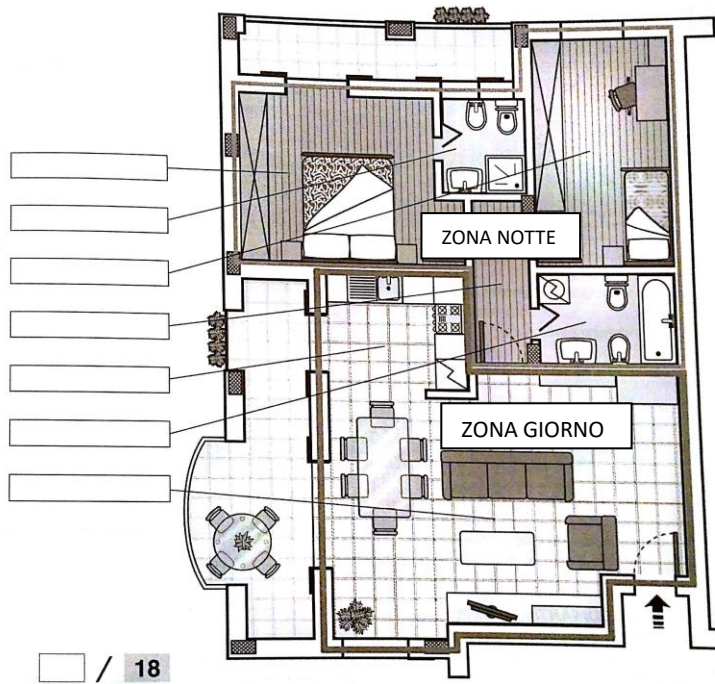
**Completa le frasi inserendo le seguenti parole:**

- MONOLOCALE      -RADIANTI      -TERMICI      -AUTONOMO
- THERMOSTATO

- a) Un impianto di riscaldamento può essere centralizzato o \_\_\_\_\_
- b) In un impianto di riscaldamento il \_\_\_\_\_ è un apparecchio che consente la regolazione della temperatura dell'ambiente.
- c) I pannelli \_\_\_\_\_ sono serpentine di tubi in materiale plastico o rame, inseriti sotto i pavimenti o lungo le pareti.
- d) Gli impianti solari \_\_\_\_\_, sfruttano l'energia solare, consentono di riscaldare l'acqua garantendo un notevole risparmio economico e rispettando l'ambiente.
- e) Si dice \_\_\_\_\_ abitazione dotata di un solo vano.

## GLI AMBIENTI DELL'ABITAZIONE

### 5. Completa dando un nome agli ambienti interni dell'appartamento



BAGNO

CUCINA

CAMERA DA LETTO

CORRIDOIO

CUCINA

SOGGIORNO

CAMERA DA LETTO

BAGNO

### 6. Come vengono classificate le tipologie di abitazione?

30-40 m <sup>2</sup>
50 m <sup>2</sup>
50 m <sup>2</sup> fino a 70-80 m <sup>2</sup>
OLTRE 80 m <sup>2</sup>

ABITAZIONE SIGNORILE
TRILOCALE
MONOLOCALE
BILOCALI