

# POPOLAZIONE E DEMOGRAFIA

**POPOLAZIONE** = INSIEME DI ABITANTI CHE VIVONO ALL'INTERNO DI UN TERRITORIO.

**DEMOGRAFIA** = SCIENZA CHE STUDIA:

NUMERO E  
COMPOSIZIONE  
DELLA  
POPOLAZIONE

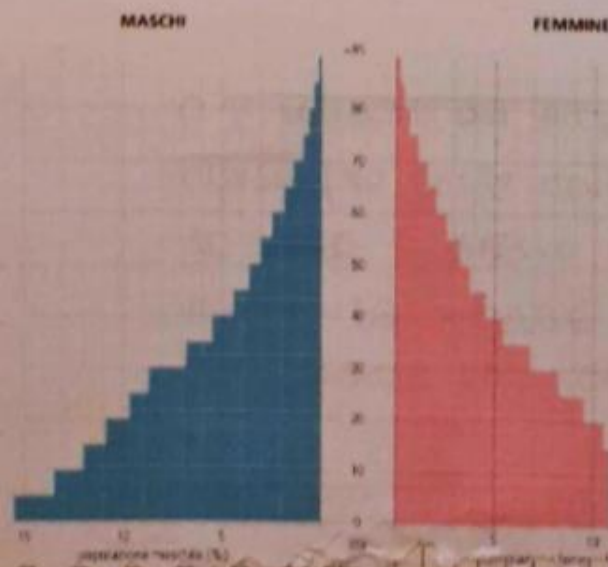
DISTRIBUZIONE  
DELLA  
POPOLAZIONE

COME CAMBIA  
LA POPOLAZIONE  
NEL TEMPO

## PIRAMIDE DELL'ETÀ

LE INFORMAZIONI CHE SI RICAVANO NELLA PIRAMIDE SONO DUE: IL **SESSO** E L'**ETÀ** DI UNA POPOLAZIONE. QUESTO GRAFICO PRENDE IN CONSIDERAZIONE QUESTI DUE VALORI E DICE QUANTO UNA POPOLAZIONE SIA **GIOVANE** O **VECCHIA**.

A PIRAMIDE



# LA DENSITÀ DELLA POPOLAZIONE

$$\frac{\text{NUMERO ABITANTI}}{\text{AREA (KM}^2\text{)}} = \text{DENSITÀ}$$



NUMERO DI  
ABITANTI  
PER KM<sup>2</sup>

BISOGNA ANCHE TENERE IN CONSIDERAZIONE  
COME UNA POPOLAZIONE SI TRASFORMA NEL  
TEMPO!

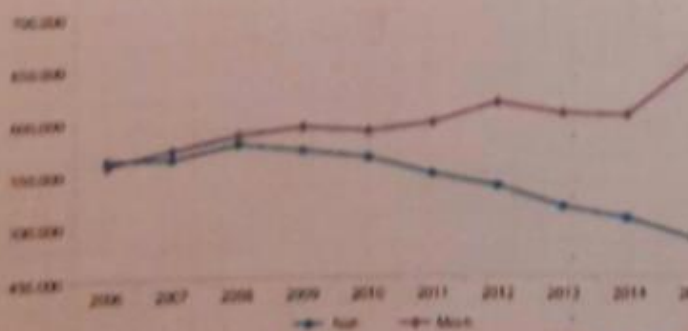
## NATI E MORTI

$$\frac{\text{NATALITÀ}}{\text{MORTALITÀ}} = \text{SALDO NATURALE}$$

GLI STUDIOSI CALCOLANO IL NUMERO DEI NATI O DEI MORTI IN UN  
ANNO OGNI 1000 ABITANTI.

## ESEMPIO

NATALITÀ E MORTALITÀ IN ITALIA (anni 2006-2014)



# EMIGRATI E IMMIGRATI

**EMIGRATI** = PERSONE CHE LASCIANO UN TERRITORIO, PER TRASFERIRSI ALTROVE

**IMMIGRATI** = PERSONE CHE ARRIVANO NEL TERRITORIO.

$$\begin{array}{r} \text{IMMIGRATI} - \\ \text{EMIGRATI} = \\ \hline \text{SALDO MIGRATORIO} \end{array}$$



IL SALDO MIGRATORIO CALCOLATO SU 1000 ABITANTI FORNISCE IL:  
**TASSO MIGRATORIO**

## POPOLAZIONE IN CRESCITA.

L'INDICATORE CHE CI DICE SE, NEL COMPLESSO, LA POPOLAZIONE STA AUMENTANDO (CRESCITA DEMOGRAFICA), OPPURE DIMINUENDO (CALO DEMOGRAFICO), O SE È STABILE (CRESCITA ZERO).

$$\begin{array}{r} \text{SALDO NATURALE} + \text{SALDO MIGRATORIO} = \\ \hline \text{SALDO DEMOGRAFICO} \end{array}$$

# LA POPOLAZIONE EUROPEA

CONTINENTE EUROPEO  $\rightarrow$  740 milioni ABITANTI  $\rightarrow$  DENSITA' 7 ABITANTI  $\text{km}^2$

L'ALTA DENSITA' DERIVA DA 2 FATTORI:

- RIDOTTA SUPERFICIE DEL CONTINENTE RISPETTO AL NUMERO DI ABITANTI.
- CONDIZIONI CLIMATICHE FAVOREVOLI AGLI INSEDIAMENTI UMANI E CARATTERISTICHE TERRITORIO.



LA POPOLAZIONE NON È DISTRIBUITA IN MODO OMOGENEO

CI SONO ZONE DENSAMENTE POPOLATE COME:

PAESI BASSI, BELGIO, PARTE DELLA GERMANIA.

E' QUASI SPOLLATE:

PENISOLA SCANDINAVIA, GRANDI PIANURE DELLA RUSSIA

- SALDO NATURALE QUASI ALLO ZERO

- CALO DELLA NATALITA'

- ALLUNGAMENTO DELLA VITA  $\rightarrow$  CALO DELLA NATALITA'  $\rightarrow$  INVECCHIAMENTO DELLA POPOLAZIONE.

L'EUROPA DA QUALCHE DECENNE SI È TRASFORMATA  
IN UNA META DI IMMIGRAZIONE.

SALDO MIGRATORIO  
EUROPEO } DIVENTATO  
POSITIVO

SALDO DEMOGRAFICO EUROPEO È IN CRESCITA  
FRENA L'INVECCHIAMENTO DELLA POPOLAZIONE.