A top-down view of a wooden desk with a vintage green typewriter in the center. To the left is a closed green notebook, and to the right is an open, blank, cream-colored notebook. In the bottom left corner, a pair of black-rimmed glasses is visible. A pinecone lies on the left side of the desk, and a cinnamon stick is on the right. A small orange box labeled 'COLOR SLIDES' is in the bottom right corner. A semi-transparent white box in the center contains the text.

**IL VERBO:
MODI FINITI ed INDEFINITI,
RADICE e DESINENZA**

MODO DEL VERBO

FINITO

INDICA LA PERSONA E IL NUMERO CHE
COMPIE L'AZIONE.

INDICATIVO: INDICA UN'AZIONE REALE, CERTA.

Lea giocherà.

CONGIUNTIVO: INDICA UN EVENTO POSSIBILE O
UN EVENTO DESIDERATO.

Vorrei che Lea studiasse.

CONDIZIONALE: INDICA UN'AZIONE POSSIBILE
SOLO AD UNA CONDIZIONE.

Lea giocherebbe se tu la invitassi.

IMPERATIVO: INDICA UN COMANDO.

Gioca!

INDEFINITO

QUANDO NON DEFINISCONO MAI LA
PERSONA E SOLO IN ALCUNI CASI IL NUMERO

INFINITO: INDICA L'AZIONE IN MODO GENERICO E
SPIEGA IL SIGNIFICATO DEL VERBO.

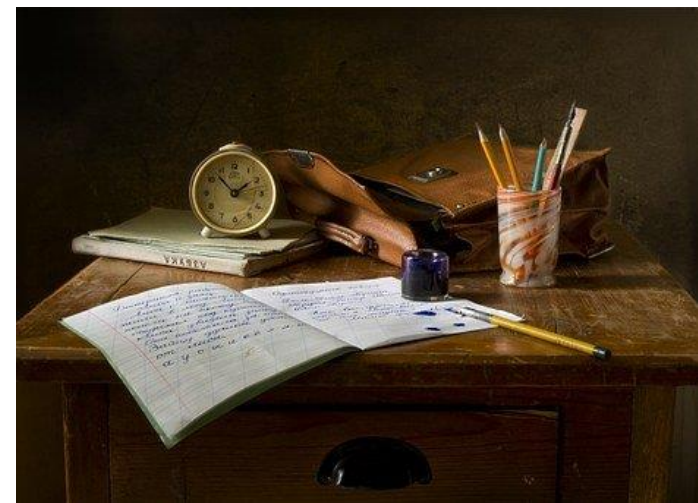
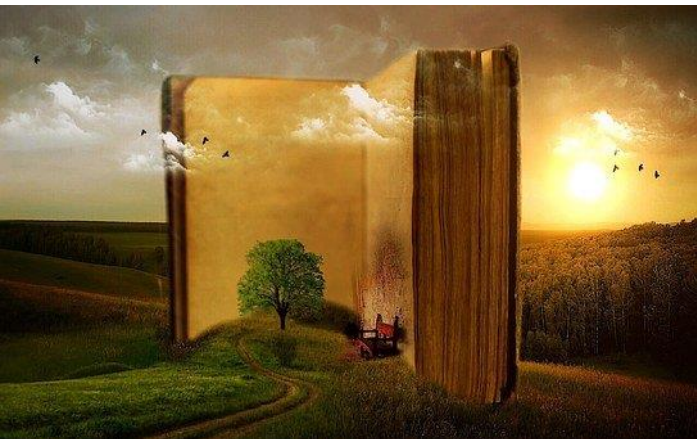
Giocare – Avere giocato.

PARTICIPIO: INDICA IL SIGNIFICATO DEL VERBO
COME SE FOSSE UN AGGETTIVO.

Decidente – Deciso.

GERUNDIO: INDICA UN'AZIONE CHE SI SVOLGE
CONTEMPORANEAMENTE A UN'ALTRA.

Giocando – Avendo Giocato.



CONIUGAZIONE

IL VERBO È FORMATO DA
DUE PARTI:

RADICE: INVARIABILE
(NON CAMBIA)

DESINENZA: VARIABILE
(CAMBIA)

GIOC

+

ARE

GIOCARE