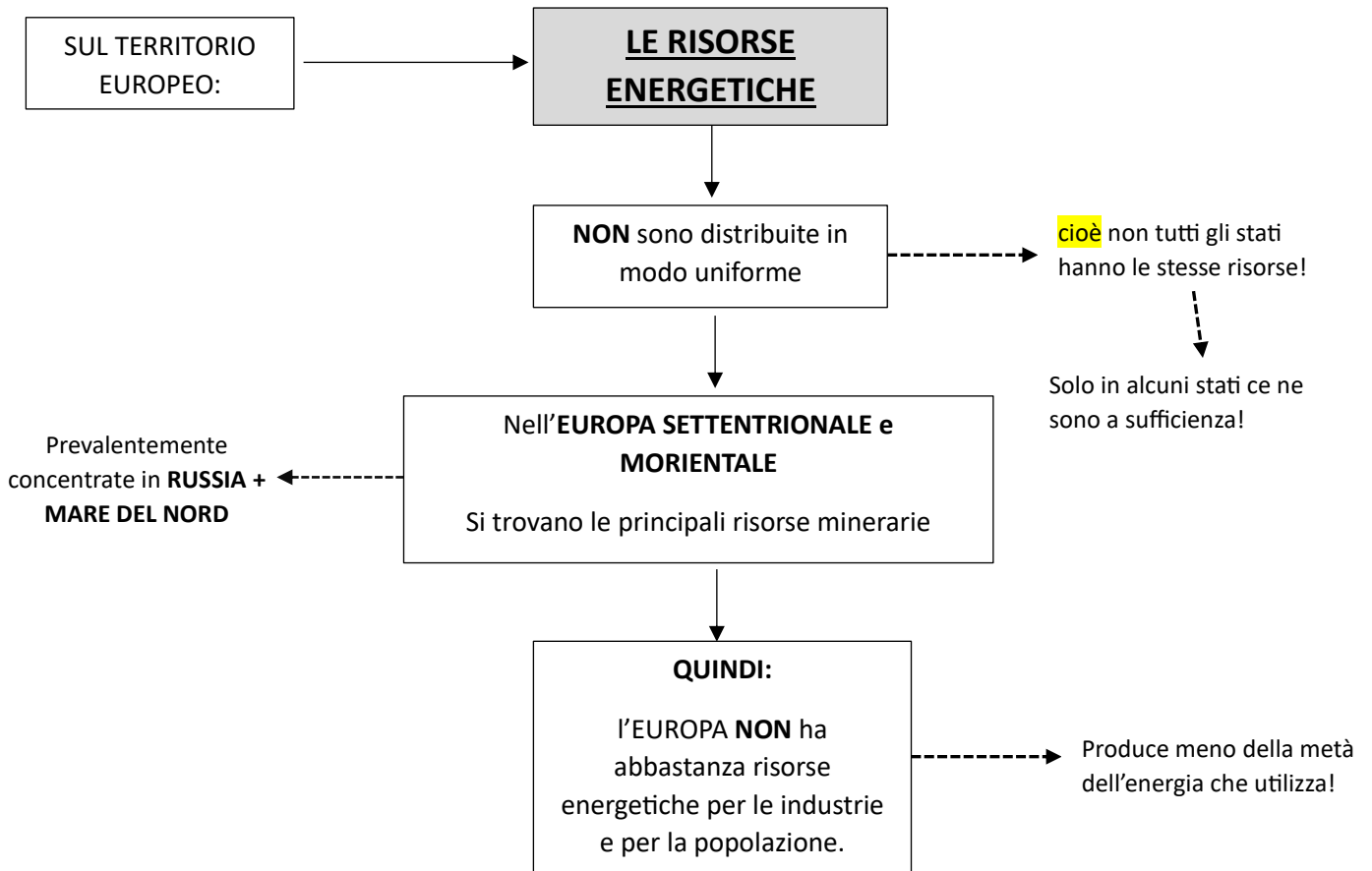


# L'ECONOMIA EUROPEA

## LE RISORSE NATURALI

### A. LE RISORSE MINERARIE ED ENERGETICHE



#### PRODOTTI MINERARI

- Ferro
- Rame
- Piombo
- Zinco
- Bauxite

#### FONTI DI ENERGIA

- Petrolio
- Gas Naturale
- Uranio
- Carbone

+ FONTI ENERGETICHE RINNOVABILI



## B. QUALI SONO LE FONTI ENERGETICHE PIÙ UTILIZZATE IN EUROPA?

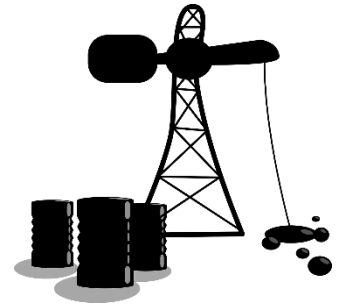
In EUROPA sono utilizzate, per ora,  
prevalentemente

### **ENERGIE NON RINNOVABILI**

Nonostante...

Abbiamo degli **SVANTAGGI**:

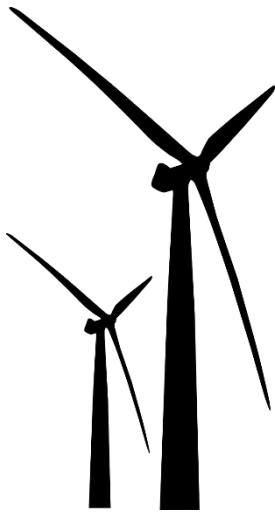
- Sono destinate ad esaurirsi;
- Molti paesi devono comprarle da altri paesi;
- Sono inquinanti;
- Producono sostanze nocive (pericolose);
- Le centrali nucleari sono pericolose e producono rifiuti radioattivi.



Oggi giorno...

MOLTI PAESI EUROPEI stanno **SVILUPPANDO**  
**FONTI ENERGETICHE RINNOVABILI e NON**  
**INQUINANTI** come:

- L'energia geotermica;
- L'energia idrica;
- L'energia solare;
- L'energia eolica;
- L'energia delle biomasse (ricavata dai residui biologici).

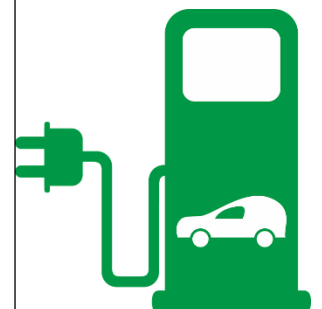


Inoltre...

**BISOGNA RIDURRE GLI SPRECHI ENERGETICI**  
costruendo:

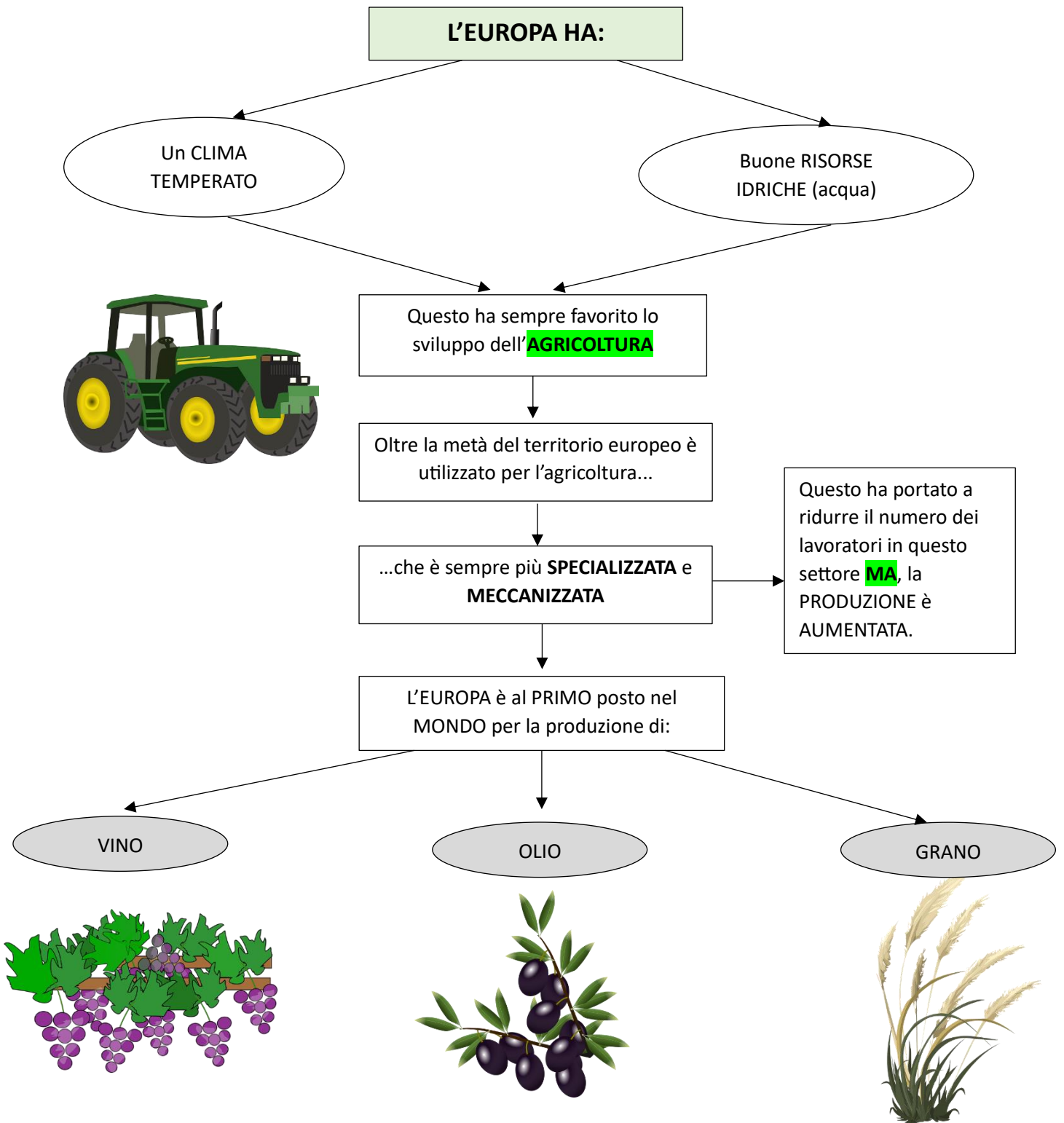
- Case / edifici;
- Veicoli;
- Elettrodomestica;
- Macchinari industriali;

**A BASSO CONSUMO ENERGETICO.**



# L'ECONOMIA EUROPEA

## IL SETTORE PRIMARIO

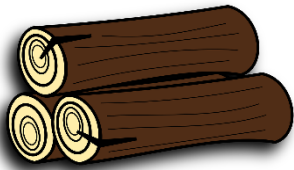


Il TERRITORIO EUROPEO si può DIVIDERE in

**4 REGIONI AGRARIE**

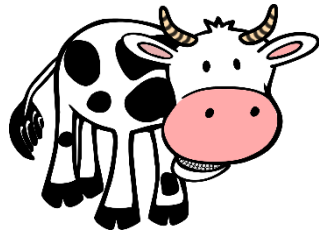
**REGIONE DELLE  
FORESTE DI  
AGHIFOGLIE**

Si pratica prevalentemente la **silvicoltura** per la produzione di legname e dei suoi derivati (es. carta)



**REGIONE DEI  
PASCOLI**

Si è sviluppato l'**allevamento da latte**; si coltivano foraggi per i bovini e prodotti che resistono bene al freddo, come avena, segale, patate, barbabietole.



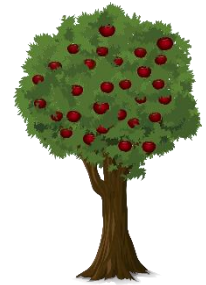
**REGIONE DEI  
CEREALI**

Si è sviluppato l'**allevamento di carne**; si producono soprattutto grano, orzo, mais, foraggi e ortaggi.



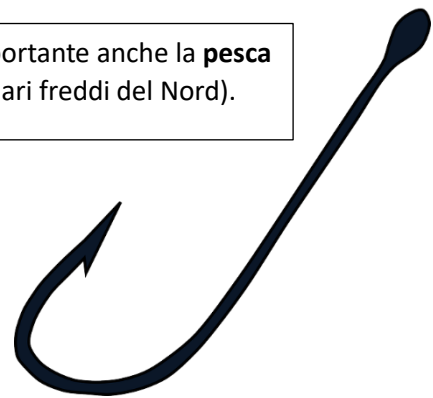
**REGIONE DELLE  
COLTURE  
MEDITERRANEE**

Prevale la coltivazione di **viti, ulivi, agrumi, alberi da frutto.**

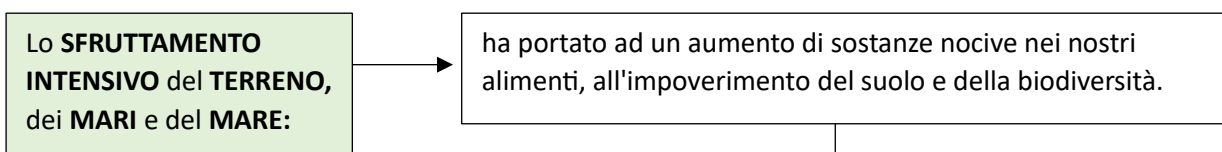
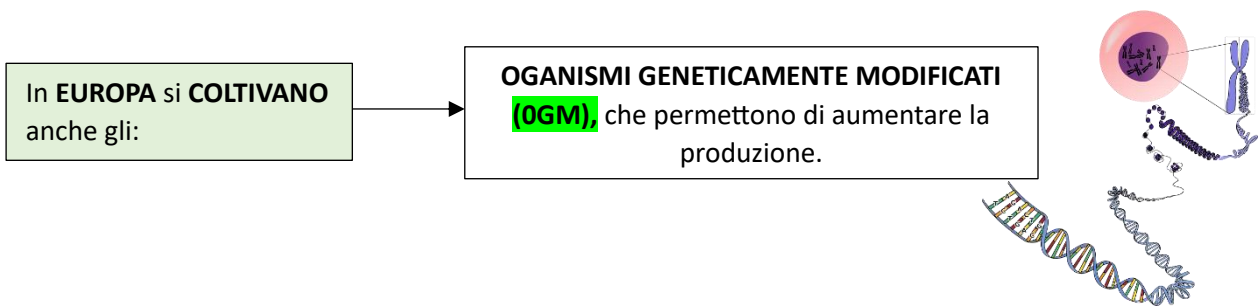
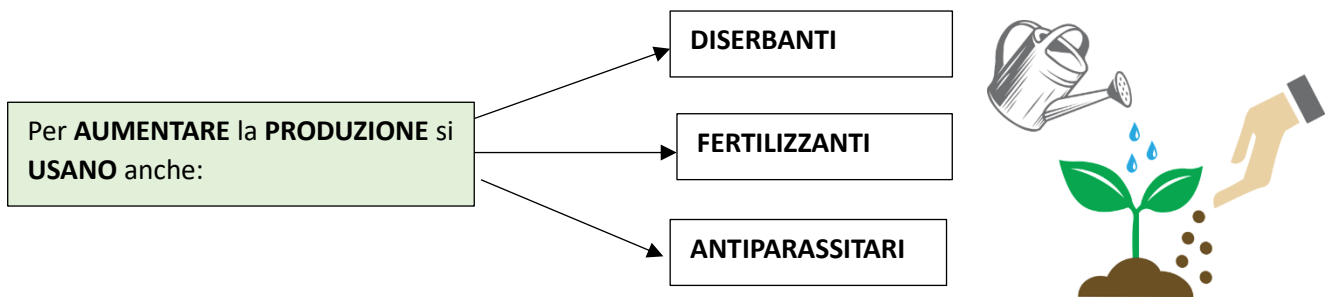
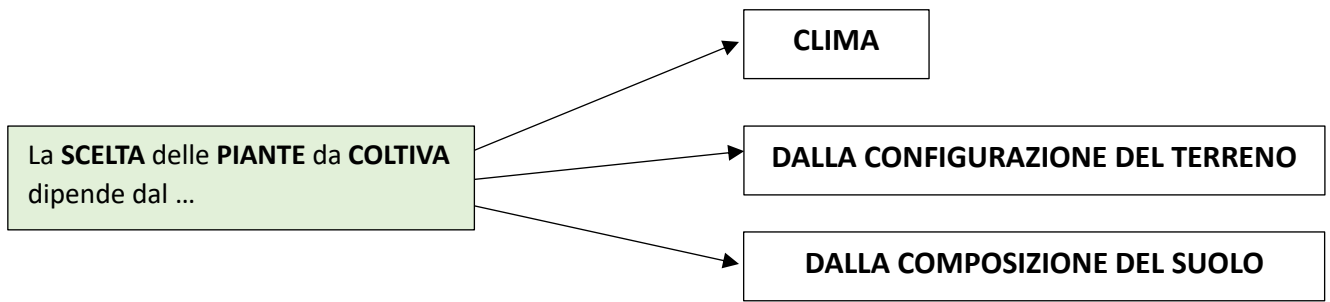


**INOLTRE...**

In tutta Europa è importante anche la **pesca** (soprattutto nei mari freddi del Nord).



## A. COME SI SCELGONO LE PIANTE DA COLTIVARE?



Per questo si sta diffondendo molto **L'AGRICOLTURA BIOLOGICA**

**bio**



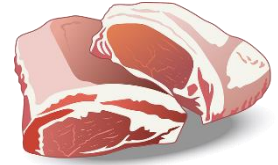
## B. QUALI ANIMALI SI ALLEVANO IN EUROPA?

Nelle zone pianeggianti settentrionali, umide e fresche si pratica:

**L'ALLEVAMENTO INTENSIVO di:**

BOVINI da LATTE

BOVINI da CARNE in stalle chiuse



**Nell'ALLEVAMENTO INTENSIVO:**

L'alimentazione degli animali è finalizzata al loro rapido aumento di peso.

Vengono selezionate le razze più produttive.

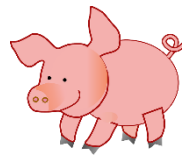
molte operazioni sono meccanizzate (alimentazione, mungitura, pulizia degli spazi).

**Nell'ALLEVAMENTO TRADIZIONALE:**

Si alleva ancora allo stato brado.

In tutta Europa si allevano anche:

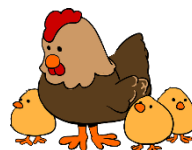
SUINI



OVINI



ANIMALI DA CORTILE



INOLTRE

è sempre più diffusa  
**L'ACQUACULTURA**

allevamento di pesci, molluschi e crostacei in acque recintate



la pesca, nel Mediterraneo e nell'Oceano Atlantico, è ancora importante.