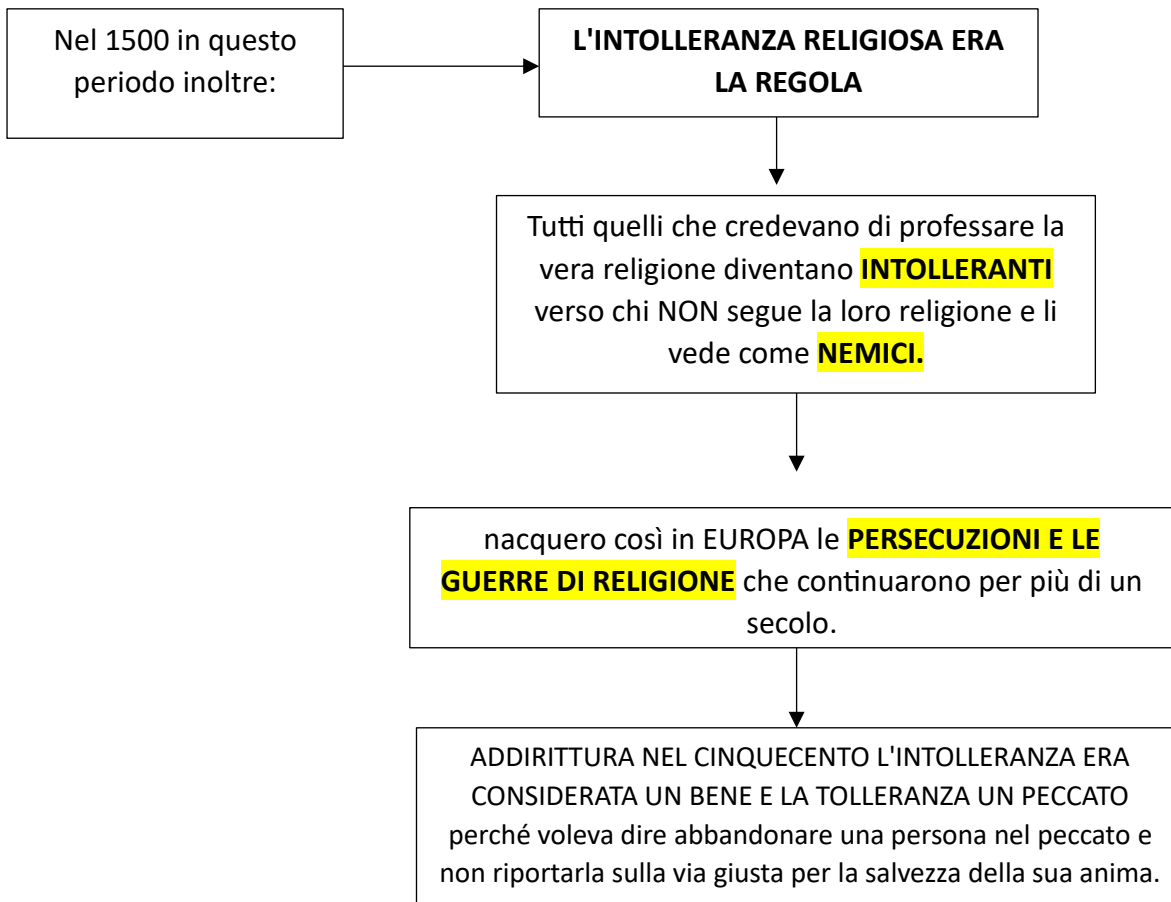
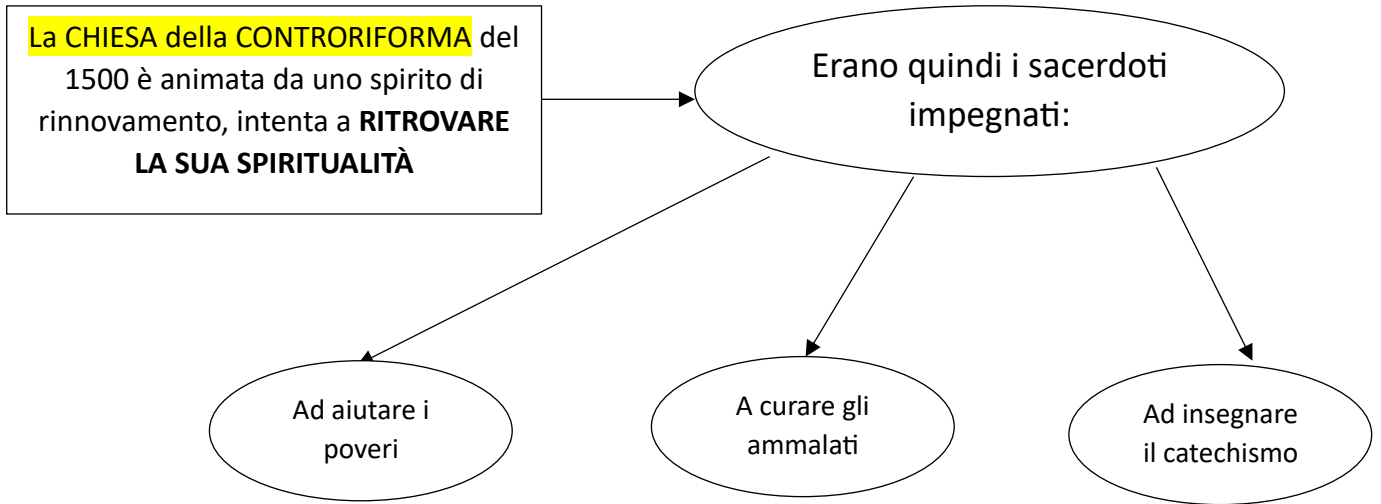
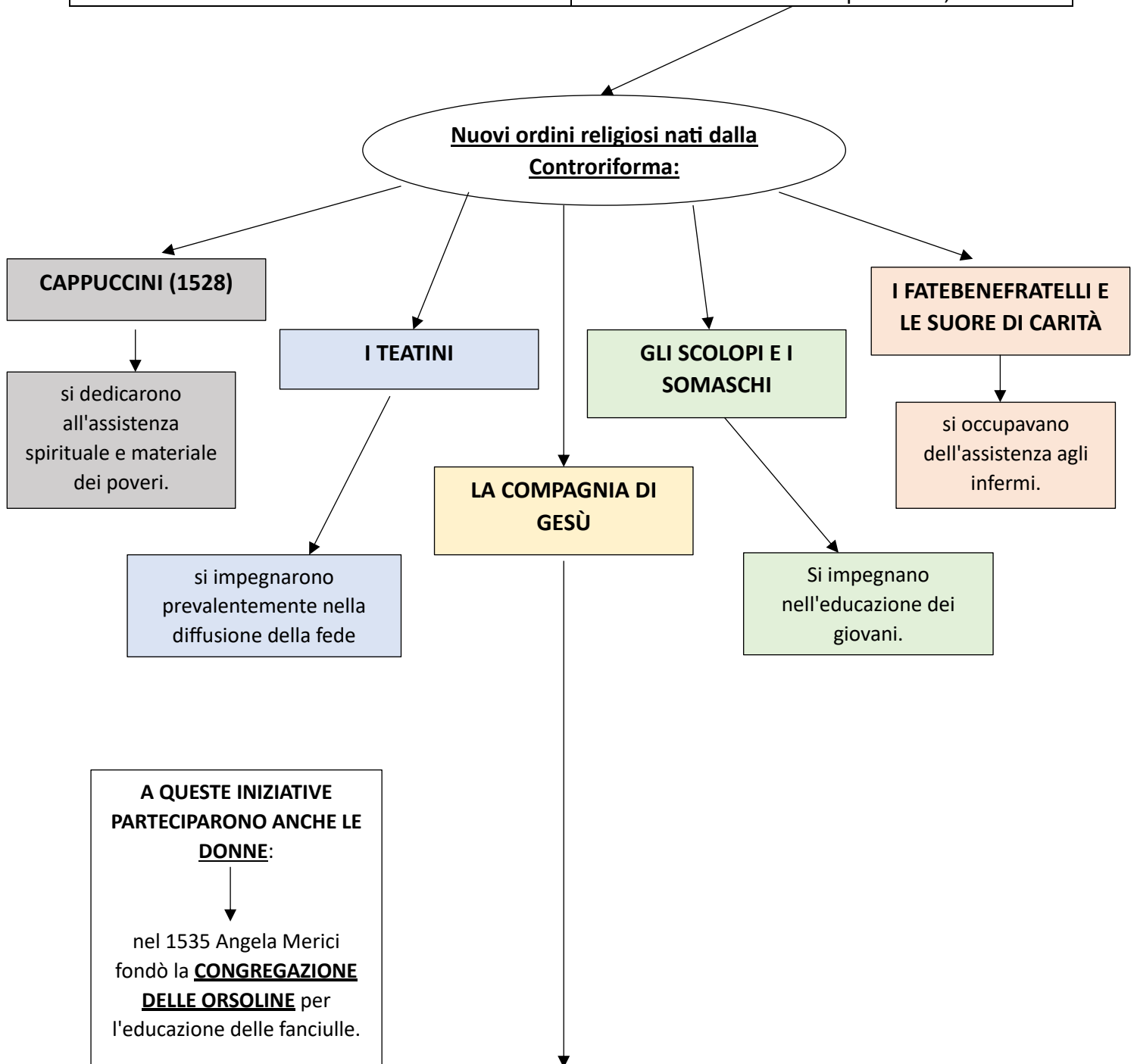


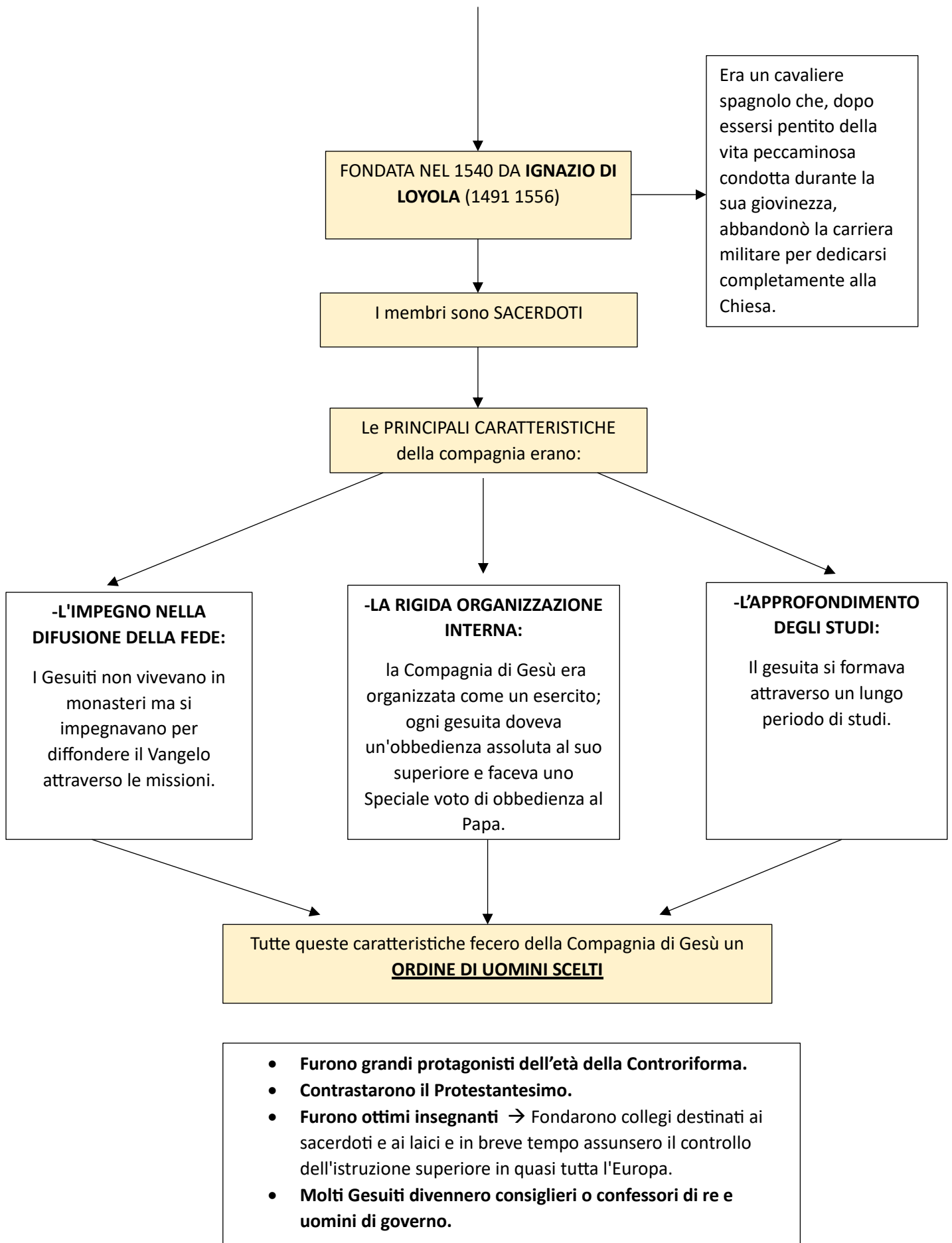
LA CHIESA TRA REPRESSIONE E INNOVAZIONE

L'INTOLLERANZA È UN VALORE, LA TOLLERANZA È UN PECCATO



LA CHIESA REPRESSIVA E INTOLLERANTE	LA CHIESA INNOVATIVA
Le Chiese perseguirono gli eretici appoggiandosi allo Stato/Impero e usava la sua forza;	Ebbe un nuovo slancio spirituale e non solo repressione ed intolleranza;
Tutti gli aspetti religiosi (comprese le messe settimanali) erano rigidamente controllati;	Il clero si impegnò nell'assistenza verso i poveri e gli ammalati e nell'educazione spirituale del popolo (es. San Carlo Borromeo Vescovo -Mi-);
Chi non rispettava gli obblighi religiosi veniva pubblicamente denunciato e colpito da punizioni spirituali o da multe;	Vi fu una forte diffusione dell'attività missionaria per diffondere il cristianesimo;
Oggi vi è libertà religiosa, tolleranza e anche libertà di scelta religiosa → considerate virtù.	<u>Nacquero così nuovi i ordini religiosi:</u> si ispirarono ai principi di povertà, di semplicità nei costumi e di amore verso i più deboli;





PERTANTO:

Nell'età della Controriforma il cristianesimo conquistò nuovi fedeli grazie a un'intensa attività missionaria.

I Missionari cercarono di portare la parola di Dio e del Cristianesimo Cattolico anche nei nuovi territori scoperti grazie alle SCOPERTE GEOGRAFICHE.

Quindi i missionari predicavano:

presso gli Ebrei d'Europa

in India, in Cina e in Giappone

Presso i musulmani in Africa settentrionale e del Medio Oriente

Presso l'America Latina

presso l'Oriente ortodosso

CHI ANDAVA A PREDICARE IN TALI LUOGHI:

adattava la loro predicazione alla cultura locale; i missionari studiavano la lingua e le usanze locali, usavano catechismi e libri di preghiere scritti nella lingua del luogo.

FRA TUTTI I MISSIONARI SI DISTINSERO SOPRATTUTTO I GESUITI.

Furono molto attivi in America Latina e convertirono moltissimi abitanti del luogo; in Estremo Oriente ottennero buoni risultati.